

FRANKENTHAL (PFALZ)

MEDIENATLAS

Freinsheim

Eppstein

LUDWIGSHAFEN AM RHEIN

BAD DÜRKHEIM

MANNHEIM

Wachenheim an der Weinstraße

Mutterstadt

Brüh
Sch

61

Schifferstadt

Hocken

SPEYER

Dieser Verbreitungsatlas macht Ihnen die Media-Planung im Rhein-Neckar-Dreieck, in der Pfalz und in Nord-Baden leicht.

Mit dem Kartenmaterial und dem Ortsregister planen Sie punktgenau.

Bei Rückfragen stehen wir Ihnen jederzeit gerne zur Verfügung:

Kontakt für Anzeigen

Tel. 0621 5902-491

anzeigen@mediawerk-suedwest.de**Kontakt für Prospekte und Beilagen:**

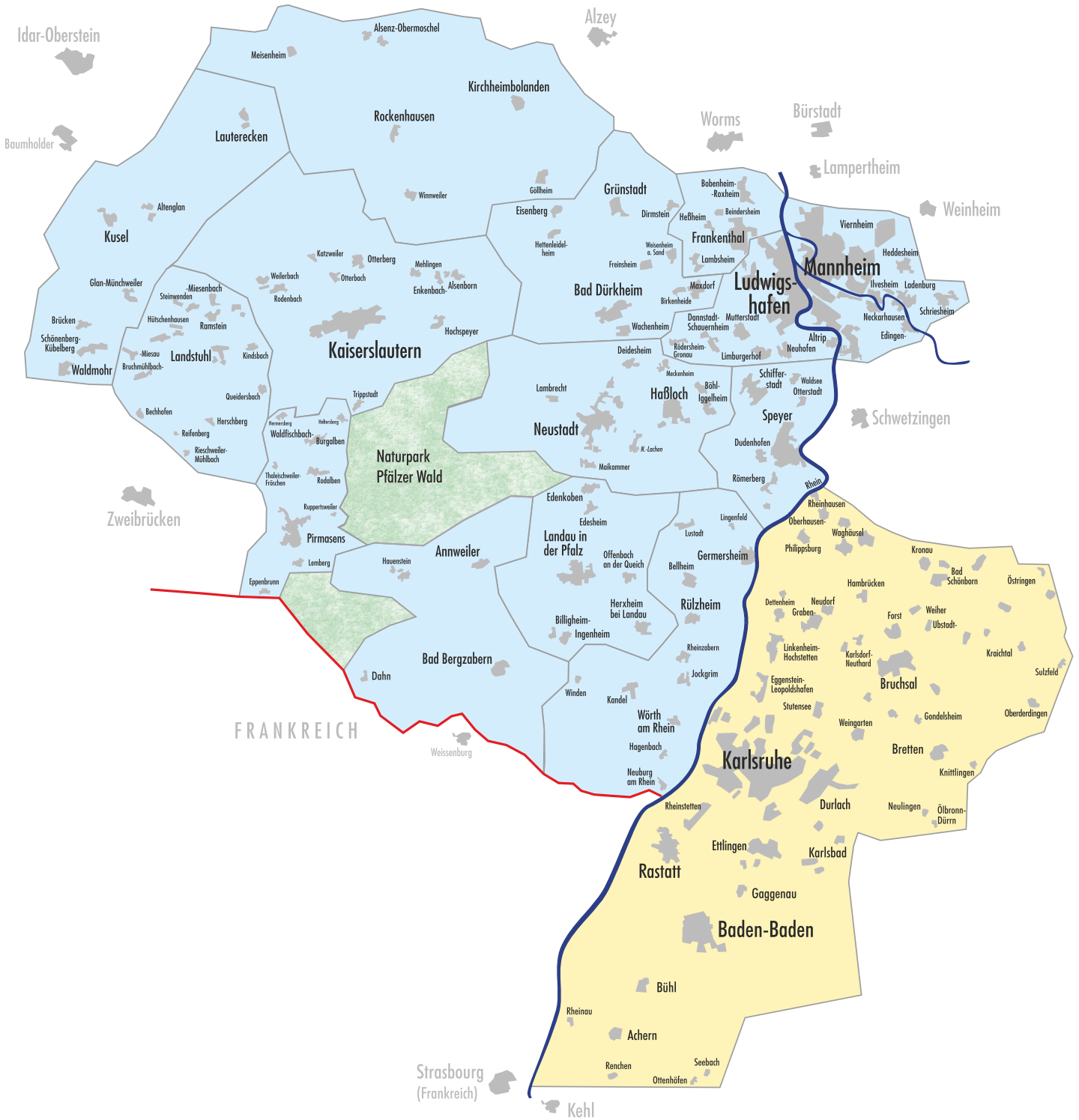
Tel. 0621 572498-30

prospekte@mediawerk-suedwest.de**WOCHENBLATT**
REPORTER.DE**MWS**
Mediawerk SüdwestBundesverband kostenloser
Wochenzeitungen **BVDA****ANZEIGENBLATT**
VERBUND Süd-West

Hambr

WOCHENBLATT REPORTER.DE

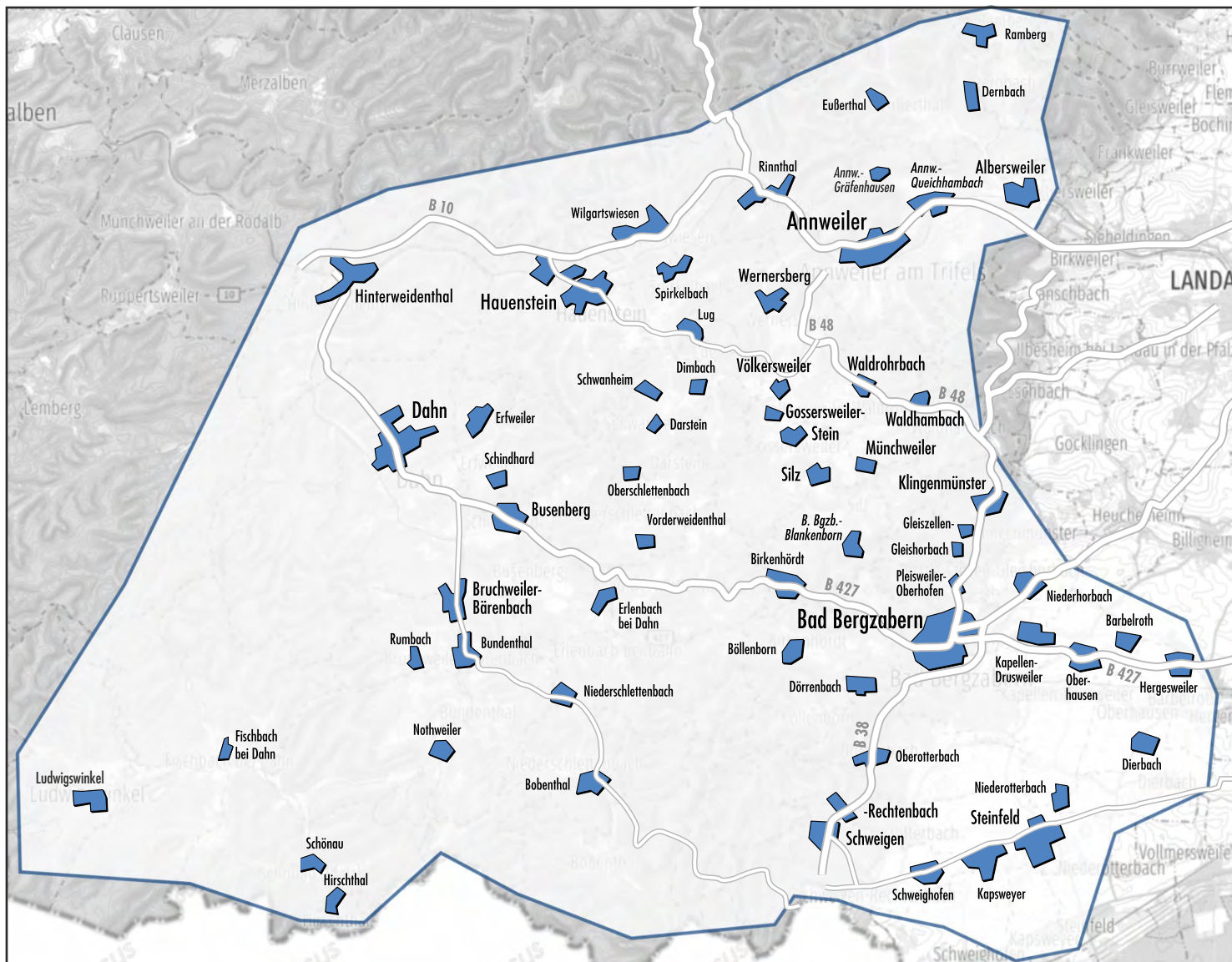
GESAMTVERBREITUNGSGEBIET



Für weitere Informationen sprechen Sie uns gerne an!
Tel. 0621 572 498-30 · prospekte@mediawerk-suedwest.de
Ihr Vermarktungspartner für die Medien der RHEINPFALZ und SÜWE

WOCHENBLATT REPORTER.DE

BAD BERGZABERN & WASGAU



WOCHENBLATT REPORTER.DE

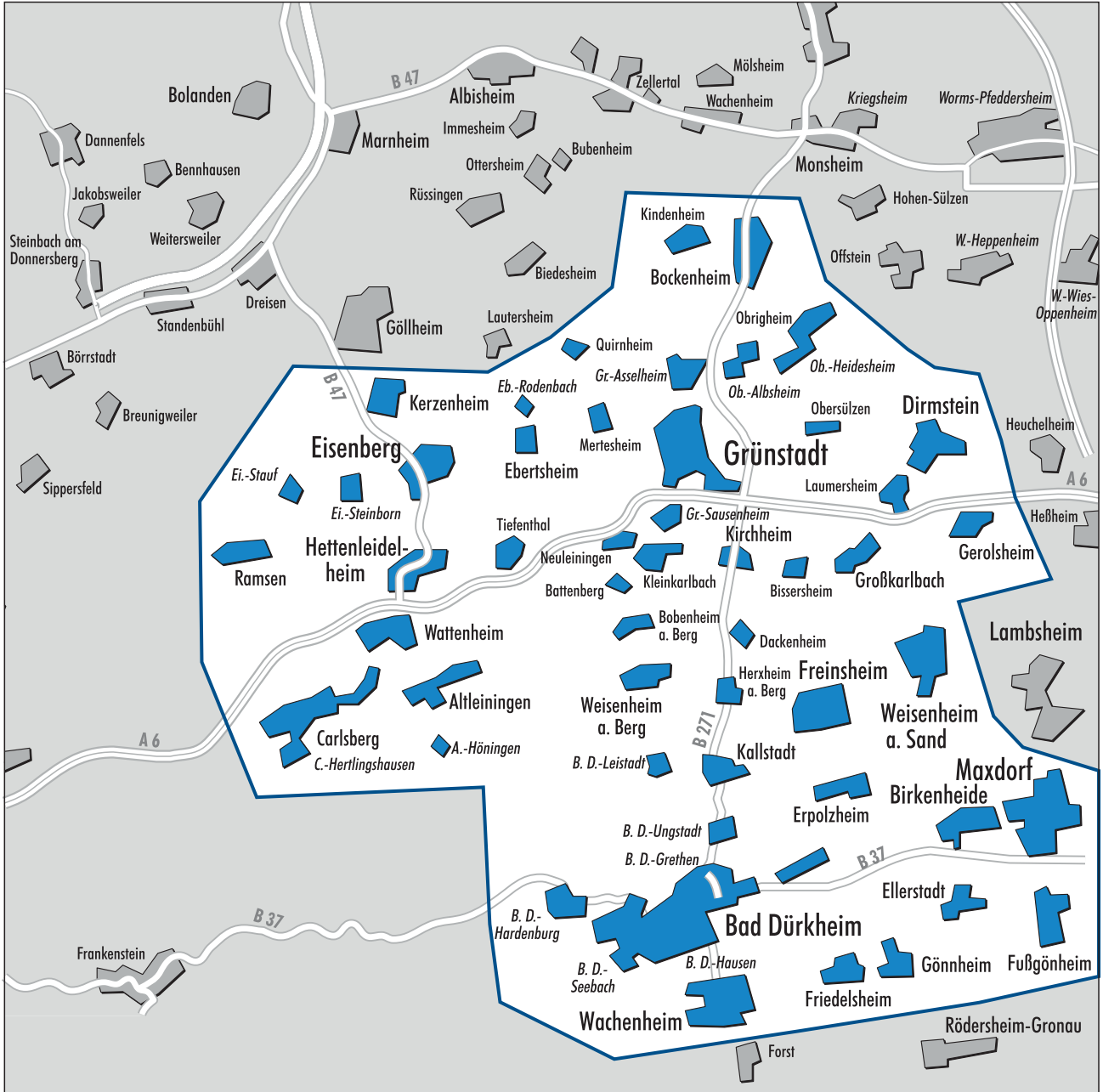
BAD BERGZABERN & WASGAU

Belegungseinheiten/Auflagenzahlen für Prospekte/Beilagen

Belegungseinheit	BBE	Auflage	Summe BBE
66994 Dahn	BZA 01	2.030	
66996 Erfweiler	BZA 01	510	
66996 Fischbach	BZA 01	650	
66996 Ludwigswinkel, Schönau & Hirschthal	BZA 01	540	
66996 Schindhard	BZA 01	240	3.970
76891 Bobenthal & Niederschlettenbach	BZA 02	330	
76891 Bruchweiler-Bärenbach	BZA 02	730	
76891 Bundenthal	BZA 02	530	
76891 Busenberg	BZA 02	530	
76891 Erlenbach bei Dahn	BZA 02	160	
76891 Nothweiler & Rumbach	BZA 02	280	2.560
76855 Annweiler	BZA 03	3.390	3.390
76857 Albersweiler	BZA 04	970	
76857 Dernbach, Eußerthal & Ramberg	BZA 04	1.010	
76857 Gossersweiler-Stein	BZA 04	650	
76857 Münchweiler & Silz	BZA 04	430	
76857 Rinthal, Völkersweiler & Wernersberg	BZA 04	940	
76857 Waldhambach & Waldrohrbach	BZA 04	350	4.350
66999 Hinterweidenthal	BZA 05	670	
76846 Hauenstein	BZA 05	2.030	
76848 Lug, Schwanheim, Darstein & Dimbach	BZA 05	730	
76848 Spirkelbach	BZA 05	300	
76848 Wilgartswiesen	BZA 05	390	4.120
76887 Bad Bergzabern	BZA 06	3.550	
76887 Böllenborn & Oberhausen	BZA 06	300	3.850
76872 Hergersweiler	BZA 07	100	
76889 Barbelroth & Dierbach	BZA 07	500	
76889 Birkenhördt, Obeschlettenb. & Vorderweident.	BZA 07	620	
76889 Dörrenbach	BZA 07	360	
76889 Gleiszellen-Gleishorb. & Pleisweiler-Oberh.	BZA 07	660	
76889 Kapellen-Drusweiler & Niederhorbach	BZA 07	540	
76889 Kapsweyer & Schweighofen	BZA 07	600	
76889 Klingenmünster	BZA 07	780	
76889 Niederotterbach & Steinfeld	BZA 07	860	
76889 Oberotterbach	BZA 07	550	
76889 Schweigen-Rechtenbach	BZA 07	580	6.150
		28.390	

WOCHENBLATT REPORTER.DE

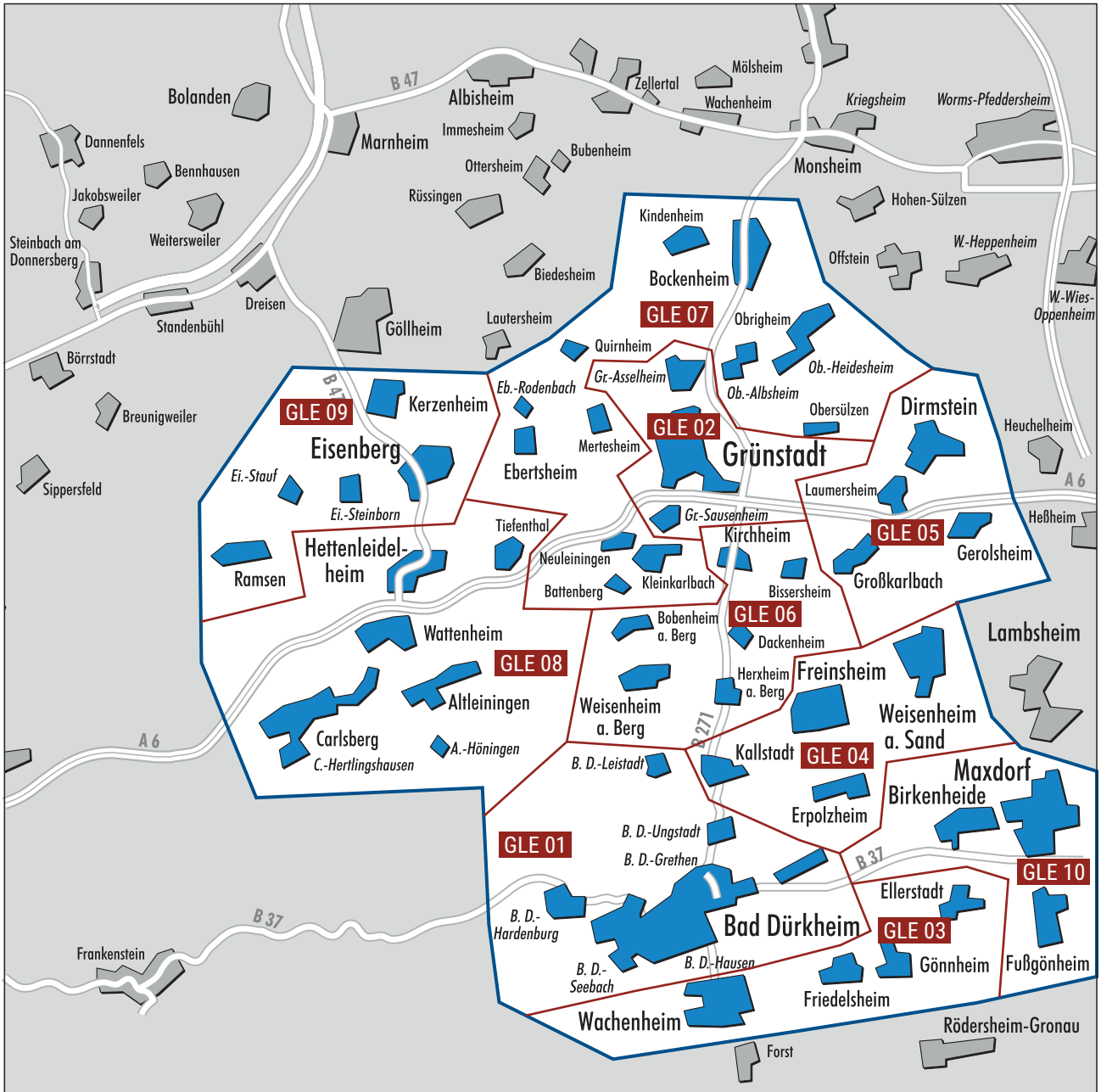
STADTANZEIGER Bad Dürkheim & Grünstadt



WOCHENBLATT REPORTER.DE

STADTANZEIGER Bad Dürkheim & Grünstadt

Belegungseinheiten für Prospekte/Beilagen



WOCHENBLATT

REPORTER.DE

STADTANZEIGER

Bad Dürkheim & Grünstadt

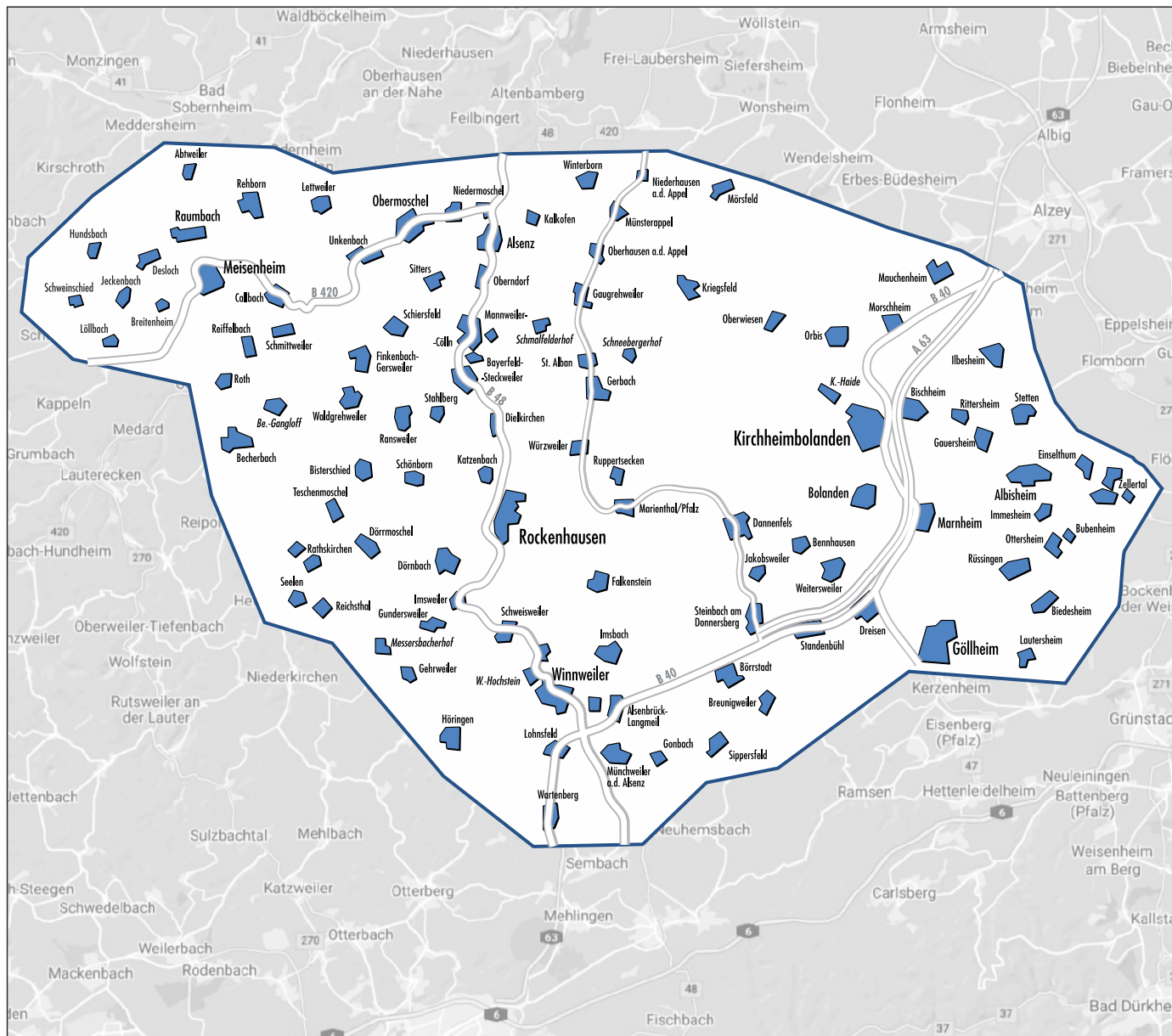
Belegungseinheiten/Auflagenzahlen für Prospekte/Beilagen

Belegungseinheit	Ausgabe	BBE	Auflage	Summe BBE
67098 Bad Dürkheim	Wochenblatt Grünstadt & Bad Dürkheim	GLE 01	7.705	7.705
67269 Grünstadt	Wochenblatt Grünstadt & Bad Dürkheim	GLE 02	5.740	5.740
67157 Wachenheim	Wochenblatt Grünstadt & Bad Dürkheim	GLE 03	1.750	
67158 Ellerstadt	Wochenblatt Grünstadt & Bad Dürkheim	GLE 03	910	
67159 Friedelsheim	Wochenblatt Grünstadt & Bad Dürkheim	GLE 03	610	
67161 Gönnheim	Wochenblatt Grünstadt & Bad Dürkheim	GLE 03	590	3.860
67167 Erpolzheim	Wochenblatt Grünstadt & Bad Dürkheim	GLE 04	500	
67169 Kallstadt	Wochenblatt Grünstadt & Bad Dürkheim	GLE 04	560	
67251 Freinsheim	Wochenblatt Grünstadt & Bad Dürkheim	GLE 04	1.840	
67256 Weisenheim am Sand	Wochenblatt Grünstadt & Bad Dürkheim	GLE 04	1.740	4.640
67229 Gerolsheim	Wochenblatt Grünstadt & Bad Dürkheim	GLE 05	670	
67229 Großkarlbach	Wochenblatt Grünstadt & Bad Dürkheim	GLE 05	430	
67229 Laumersheim	Wochenblatt Grünstadt & Bad Dürkheim	GLE 05	380	
67246 Dirmstein	Wochenblatt Grünstadt & Bad Dürkheim	GLE 05	1.260	2.740
67273 Bobenheim & Weisenheim am Berg	Wochenblatt Grünstadt & Bad Dürkheim	GLE 06	1.030	
67273 Dackenheim & Herxheim am Berg	Wochenblatt Grünstadt & Bad Dürkheim	GLE 06	500	
67281 Bissersheim & Kirchheim	Wochenblatt Grünstadt & Bad Dürkheim	GLE 06	1.000	2.530
67271 Battenberg & Kleinkarlbach	Wochenblatt Grünstadt & Bad Dürkheim	GLE 07	530	
67271 Kindenheim	Wochenblatt Grünstadt & Bad Dürkheim	GLE 07	420	
67271 Mertesheim	Wochenblatt Grünstadt & Bad Dürkheim	GLE 07	170	
67271 Neuleiningen	Wochenblatt Grünstadt & Bad Dürkheim	GLE 07	310	
67271 Obersülzen	Wochenblatt Grünstadt & Bad Dürkheim	GLE 07	280	
67278 Bockenheim	Wochenblatt Grünstadt & Bad Dürkheim	GLE 07	990	
67280 Ebertsheim & Quirnheim	Wochenblatt Grünstadt & Bad Dürkheim	GLE 07	810	
67283 Obrigheim	Wochenblatt Grünstadt & Bad Dürkheim	GLE 07	1.140	4.650
67310 Hettenleidelheim	Wochenblatt Grünstadt & Bad Dürkheim	GLE 08	1.320	
67311 Tiefenthal	Wochenblatt Grünstadt & Bad Dürkheim	GLE 08	350	
67316 Carlsberg	Wochenblatt Grünstadt & Bad Dürkheim	GLE 08	1.370	
67317 Altleiningen	Wochenblatt Grünstadt & Bad Dürkheim	GLE 08	750	
67319 Wattenheim	Wochenblatt Grünstadt & Bad Dürkheim	GLE 08	710	4.500
67304 Eisenberg	Wochenblatt Grünstadt & Bad Dürkheim	GLE 09	3.760	
67304 Kerzenheim	Wochenblatt Grünstadt & Bad Dürkheim	GLE 09	910	
67305 Ramsen	Wochenblatt Grünstadt & Bad Dürkheim	GLE 09	750	5.420
67133 Maxdorf	Wochenblatt Grünstadt & Bad Dürkheim	GLE 10	2.670	
67134 Birkenheide	Wochenblatt Grünstadt & Bad Dürkheim	GLE 10	1.300	
67136 Fußgönheim	Wochenblatt Grünstadt & Bad Dürkheim	GLE 10	1.000	4.970
			46.755	

WOCHENBLATT REPORTER.DE

DONNERSBERGKREIS

Amtsblatt der Verbandsgemeinde Nordpfälzer Land
Amtsblatt der Verbandsgemeinde Kirchheimbolanden



WOCHENBLATT

REPORTER.DE

DONNERSBERGKREIS

Amtsblatt der Verbandsgemeinde Nordpfälzer Land
 Amtsblatt der Verbandsgemeinde Kirchheimbolanden

Belegungseinheiten/Auflagenzahlen für Prospekte/Beilagen

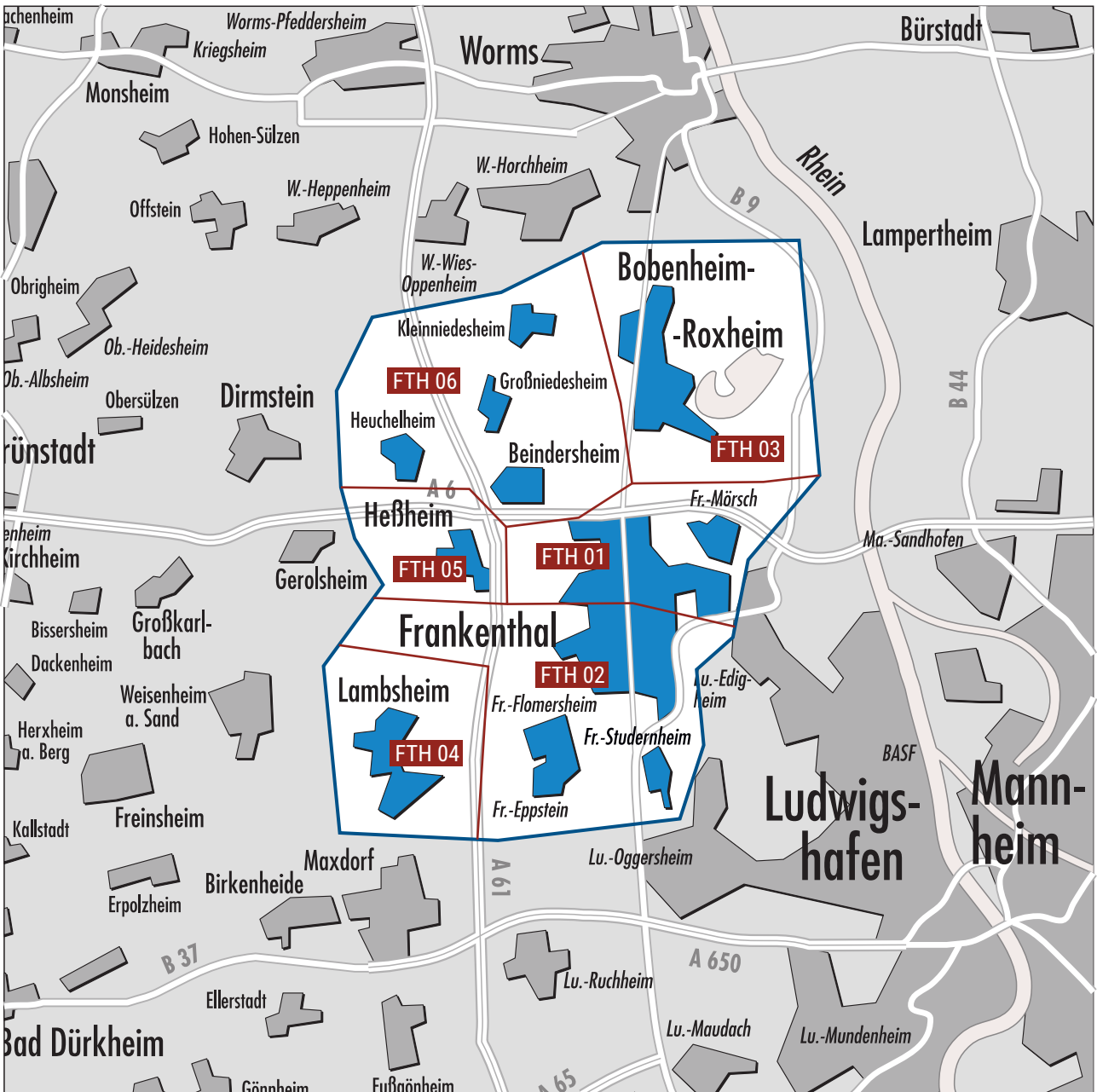
Belegungseinheit	Ausgabe	BBE	Auflage	Summe BBE
67294 Bischheim, Gauersheim & Umgebung	Wochenblatt Donnersbergkreis	KBO 01	970	
67294 Mauchenheim	Wochenblatt Donnersbergkreis	KBO 01	410	
67294 Morscheim & Ilbesheim	Wochenblatt Donnersbergkreis	KBO 01	570	
67294 Orbis & Oberwiesen	Wochenblatt Donnersbergkreis	KBO 01	500	
67295 Bolanden	Wochenblatt Donnersbergkreis	KBO 01	990	
67297 Marnheim	Wochenblatt Donnersbergkreis	KBO 01	770	
67808 Mörsfeld	Wochenblatt Donnersbergkreis	KBO 01	230	
67814 Dannenfels & Jakobsweiler	Wochenblatt Donnersbergkreis	KBO 01	500	
67819 Kriegsfeld	Wochenblatt Donnersbergkreis	KBO 01	430	5.370
67292 Kirchheimbolanden	Wochenblatt Donnersbergkreis	KBO 02	3.735	3.735
67307 Göllheim	Wochenblatt Donnersbergkreis	KBO 03	1.680	
67308 Albisheim	Wochenblatt Donnersbergkreis	KBO 03	780	
67308 Biedesheim, Lautersheim & Rüssingen	Wochenblatt Donnersbergkreis	KBO 03	750	
67308 Bubenheim, Immesheim & Ottersheim	Wochenblatt Donnersbergkreis	KBO 03	420	
67308 Zellertal & Einselthum	Wochenblatt Donnersbergkreis	KBO 03	860	
67816 Dreisen & Standenbühl	Wochenblatt Donnersbergkreis	KBO 03	490	
67808 Weitersweiler & Bennhausen	Wochenblatt Donnersbergkreis	KBO 03	260	5.240
67821 Alsenz & Oberndorf	Wochenblatt Donnersbergkreis	KBO 04	920	
67822 Gaugrehweiler & Oberhausen	Wochenblatt Donnersbergkreis	KBO 04	360	
67822 Mannweiler-Cölln, Finkenbach, Waldgrehweiler	Wochenblatt Donnersbergkreis	KBO 04	450	
67822 Münsterappel, Niederhausen & Winterborn	Wochenblatt Donnersbergkreis	KBO 04	430	
67822 Niedermoschel & Kalkofen	Wochenblatt Donnersbergkreis	KBO 04	320	
67823 Obermoschel	Wochenblatt Donnersbergkreis	KBO 04	520	
67823 Schiersfeld, Unkenbach & Sitters	Wochenblatt Donnersbergkreis	KBO 04	280	3.280
67724 Gehrweiler & Gundersweiler	Wochenblatt Donnersbergkreis	KBO 05	400	
67744 Seelen, Rathskirchen & Rudolphskirchen	Wochenblatt Donnersbergkreis	KBO 05	190	
67759 Reichsthal	Wochenblatt Donnersbergkreis	KBO 05	40	
67806 Katzenbach, Bisterschied & Umgebung	Wochenblatt Donnersbergkreis	KBO 05	450	
67808 Bayerfeld-Steckweiler, Ransweiler & Umgebung	Wochenblatt Donnersbergkreis	KBO 05	445	
67808 Imsweiler	Wochenblatt Donnersbergkreis	KBO 05	270	
67808 Ruppertsecken & Würzweiler	Wochenblatt Donnersbergkreis	KBO 05	260	
67811 Dielkirchen	Wochenblatt Donnersbergkreis	KBO 05	240	
67813 Gerbach & Sankt Alban	Wochenblatt Donnersbergkreis	KBO 05	370	2.665
67806 Rockenhausen	Wochenblatt Donnersbergkreis	KBO 06	2.455	2.455
67681 Wartenberg-Rohrbach	Wochenblatt Donnersbergkreis	KBO 07	200	
67722 Winnweiler	Wochenblatt Donnersbergkreis	KBO 07	2.150	
67724 Gonbach	Wochenblatt Donnersbergkreis	KBO 07	240	
67724 Höringen	Wochenblatt Donnersbergkreis	KBO 07	310	
67725 Börrstadt & Breunigweiler	Wochenblatt Donnersbergkreis	KBO 07	560	
67727 Lohnsfeld	Wochenblatt Donnersbergkreis	KBO 07	400	
67728 Münchweiler a.d. Alsenz	Wochenblatt Donnersbergkreis	KBO 07	530	
67729 Sippersfeld	Wochenblatt Donnersbergkreis	KBO 07	470	
67808 Schweisweiler & Falkenstein	Wochenblatt Donnersbergkreis	KBO 07	240	
67808 Steinbach a. D.	Wochenblatt Donnersbergkreis	KBO 07	360	
67817 Imsbach	Wochenblatt Donnersbergkreis	KBO 07	400	5.860
55568 Abtweiler	Wochenblatt Donnersbergkreis	KBO 08	70	
55590 Meisenheim	Wochenblatt Donnersbergkreis	KBO 08	1.265	
55592 Rehborn, Raumbach & Umgebung	Wochenblatt Donnersbergkreis	KBO 08	910	
55621 Hundsbach	Wochenblatt Donnersbergkreis	KBO 08	160	
67744 Löllbach & Schweinschied	Wochenblatt Donnersbergkreis	KBO 08	180	
67823 Lettweiler	Wochenblatt Donnersbergkreis	KBO 08	100	
67827 Becherbach	Wochenblatt Donnersbergkreis	KBO 08	410	
67829 Callbach, Reiffelbach & Schmittweiler	Wochenblatt Donnersbergkreis	KBO 08	375	3.470

32.075

WOCHENBLATT REPORTER.DE

FRANKENTHAL

Belegungseinheiten für Prospekte/Beilagen



WOCHENBLATT

REPORTER.DE

FRANKENTHAL

Belegungseinheiten/Auflagenzahlen für Prospekte/Beilagen

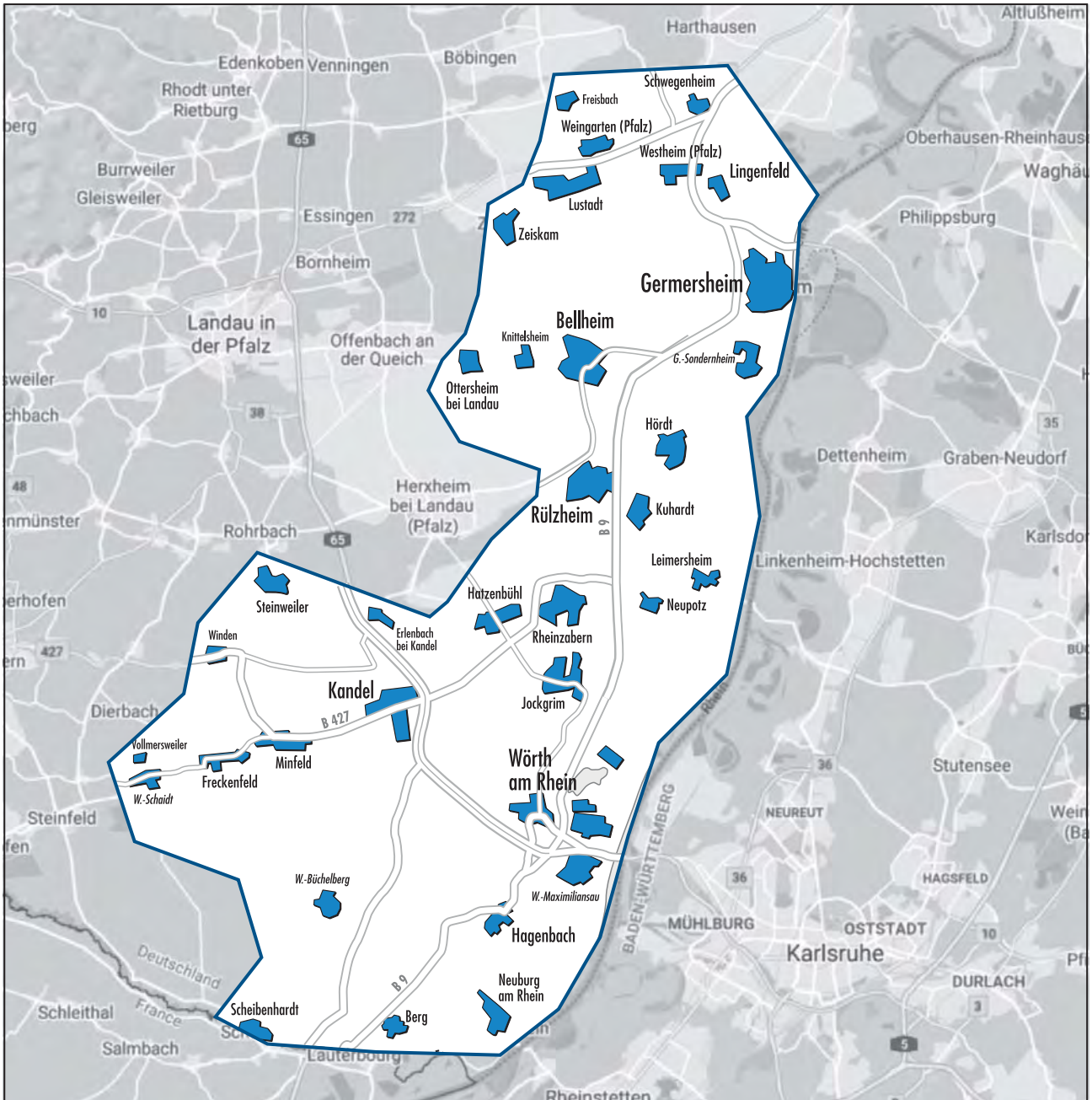
Belegungseinheit	Ausgabe	BBE	Auflage	Summe BBE
67227 Frankenthal Heßheimer Viertel	Wochenblatt Frankenthal	FTH 01	1.650	
67227 Frankenthal Mitte	Wochenblatt Frankenthal	FTH 01	3.440	
67227 Frankenthal Mörsch	Wochenblatt Frankenthal	FTH 01	1.040	
67227 Frankenthal Nord	Wochenblatt Frankenthal	FTH 01	940	
67227 Frankenthal Nordost	Wochenblatt Frankenthal	FTH 01	1.270	8.340
67227 Frankenthal Eppstein	Wochenblatt Frankenthal	FTH 02	900	
67227 Frankenthal Flomersheim	Wochenblatt Frankenthal	FTH 02	990	
67227 Frankenthal Studernheim	Wochenblatt Frankenthal	FTH 02	660	
67227 Frankenthal Carl-Bosch-Siedlung	Wochenblatt Frankenthal	FTH 02	460	
67227 Frankenthal Mitte/Süd	Wochenblatt Frankenthal	FTH 02	1.900	
67227 Frankenthal Süd	Wochenblatt Frankenthal	FTH 02	680	
67227 Frankenthal Süd/Strandbad	Wochenblatt Frankenthal	FTH 02	2.050	
67227 Frankenthal West	Wochenblatt Frankenthal	FTH 02	1.060	8.700
67240 Bobenheim-Roxheim	Wochenblatt Frankenthal	FTH 03	3.610	3.610
67245 Lamsheim	Wochenblatt Frankenthal	FTH 04	2.430	2.430
67258 Heßheim	Wochenblatt Frankenthal	FTH 05	1.250	1.250
67259 Beindersheim	Wochenblatt Frankenthal	FTH 06	1.305	
67259 Großniedesheim	Wochenblatt Frankenthal	FTH 06	460	
67259 Heuchelheim	Wochenblatt Frankenthal	FTH 06	510	
67259 Kleinniedesheim	Wochenblatt Frankenthal	FTH 06	320	2.595
			26.925	

WOCHENBLATT

REPORTER.DE

KREIS GERMERSHEIM

Germersheim, Rülzheim & Wörth



WOCHENBLATT

REPORTER.DE

KREIS GERMERSHEIM

Germersheim, Rülzheim & Wörth

Belegungseinheiten/Auflagenzahlen für Prospekte/Beilagen

Belegungseinheit	Ausgabe	BBE	Auflage	Summe BBE
67360 Lingenfeld	Wochenblatt Kreis Germersheim	GMH 01	2.190	
67361 Freisbach	Wochenblatt Kreis Germersheim	GMH 01	390	
67363 Lustadt	Wochenblatt Kreis Germersheim	GMH 01	1.190	
67365 Schwegenheim	Wochenblatt Kreis Germersheim	GMH 01	1.020	
67366 Weingarten	Wochenblatt Kreis Germersheim	GMH 01	650	
67368 Westheim	Wochenblatt Kreis Germersheim	GMH 01	630	6.070
76726 Germersheim	Wochenblatt Kreis Germersheim	GMH 02	6.770	6.770
67378 Zeiskam	Wochenblatt Kreis Germersheim	GMH 03	780	
76756 Bellheim	Wochenblatt Kreis Germersheim	GMH 03	3.070	
76879 Knittelsheim	Wochenblatt Kreis Germersheim	GMH 03	370	
76879 Ottersheim	Wochenblatt Kreis Germersheim	GMH 03	760	4.980
76761 Rülzheim	Wochenblatt Kreis Germersheim	GMH 04	3.350	
76771 Hördt	Wochenblatt Kreis Germersheim	GMH 04	1.000	
76773 Kuhardt	Wochenblatt Kreis Germersheim	GMH 04	785	
76774 Leimersheim	Wochenblatt Kreis Germersheim	GMH 04	1.020	
76777 Neupotz	Wochenblatt Kreis Germersheim	GMH 04	730	6.885
76751 Jockgrim	Wochenblatt Kreis Germersheim	GMH 05	2.640	
76764 Rheinzabern	Wochenblatt Kreis Germersheim	GMH 05	1.780	
76770 Hatzenbühl	Wochenblatt Kreis Germersheim	GMH 05	1.060	5.480
76744 Vollmersweiler	Wochenblatt Kreis Germersheim	GMH 06	80	
76744 Wörth	Wochenblatt Kreis Germersheim	GMH 06	6.900	6.980
76767 Hagenbach	Wochenblatt Kreis Germersheim	GMH 07	2.030	
76768 Berg	Wochenblatt Kreis Germersheim	GMH 07	810	
76776 Neuburg	Wochenblatt Kreis Germersheim	GMH 07	1.040	
76779 Scheibenhardt	Wochenblatt Kreis Germersheim	GMH 07	260	4.140
76870 Kandel	Wochenblatt Kreis Germersheim	GMH 08	3.390	3.390
76872 Erlenbach bei Kandel	Wochenblatt Kreis Germersheim	GMH 09	290	
76872 Freckenfeld	Wochenblatt Kreis Germersheim	GMH 09	640	
76872 Minfeld	Wochenblatt Kreis Germersheim	GMH 09	720	
76872 Steinweiler	Wochenblatt Kreis Germersheim	GMH 09	730	
76872 Winden	Wochenblatt Kreis Germersheim	GMH 09	480	2.860
				47.555

WOCHENBLATT REPORTER.DE

mit AMTSBLATT  Stadt Kaiserslautern

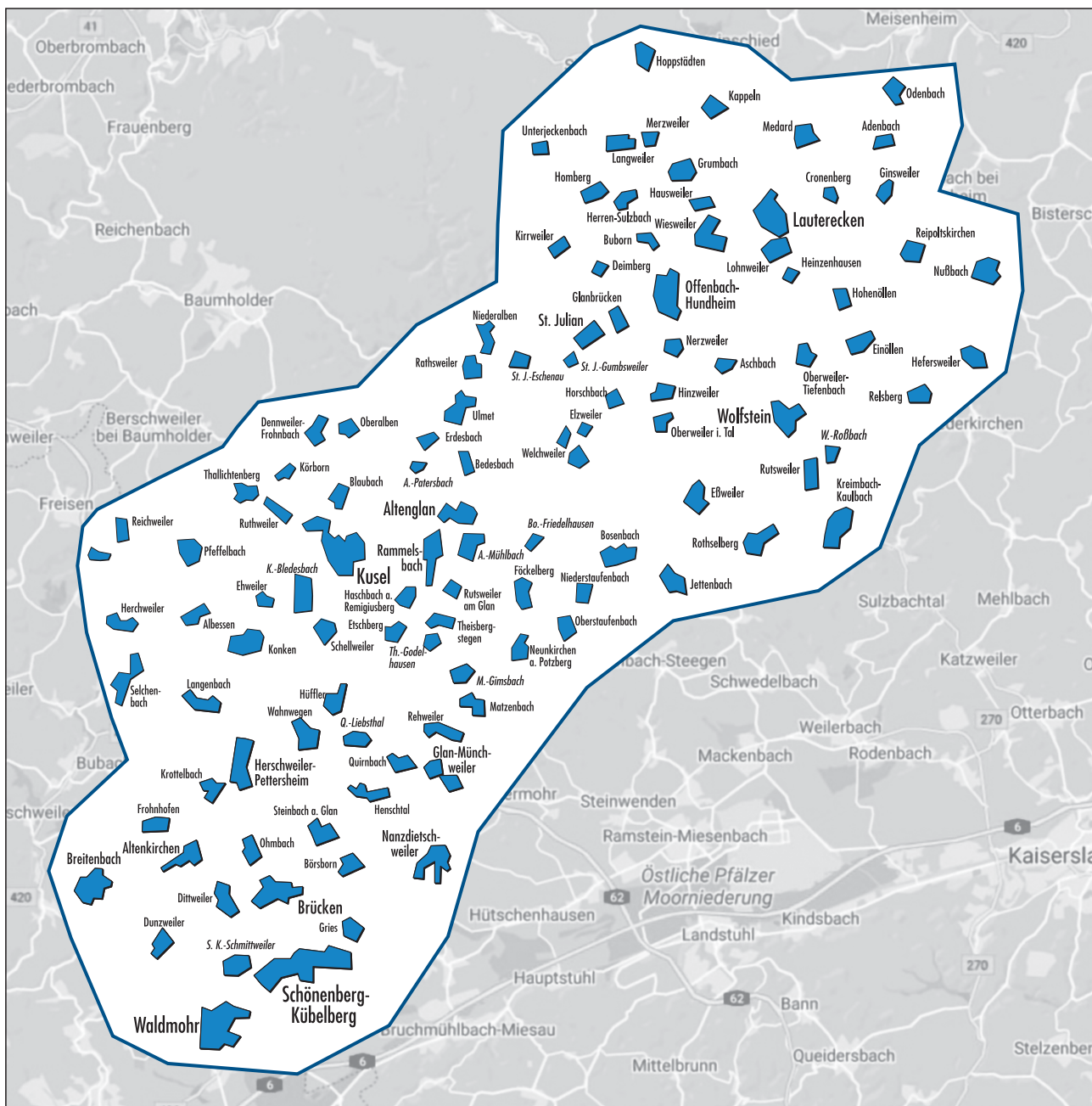
Belegungseinheiten/Auflagenzahlen für Prospekte/Beilagen

Belegungseinheit	Ausgabe	BBE	Auflage	Summe BBE
67697 Otterberg	Wochenblatt Kaiserslautern	KLN 01	2.590	
67699 Heiligenmoschel & Schneckenhausen	Wochenblatt Kaiserslautern	KLN 01	550	
67700 Niederkirchen	Wochenblatt Kaiserslautern	KLN 01	850	
67701 Schallodenbach	Wochenblatt Kaiserslautern	KLN 01	390	4.380
67731 Otterbach	Wochenblatt Kaiserslautern	KLN 02	1.850	
67732 Hirschhorn	Wochenblatt Kaiserslautern	KLN 02	310	
67734 Katzweiler	Wochenblatt Kaiserslautern	KLN 02	800	
67734 Sulzbachtal	Wochenblatt Kaiserslautern	KLN 02	200	
67735 Mehlbach	Wochenblatt Kaiserslautern	KLN 02	510	
67737 Olsbrücken & Frankelbach	Wochenblatt Kaiserslautern	KLN 02	600	4.270
67677 Enkenbach-Alsenborn	Wochenblatt Kaiserslautern	KLN 03	3.180	
67678 Mehlingen	Wochenblatt Kaiserslautern	KLN 03	1.680	
67680 Neuheimsbach	Wochenblatt Kaiserslautern	KLN 03	360	
67681 Sembach	Wochenblatt Kaiserslautern	KLN 03	485	5.705
67468 Frankenstein	Wochenblatt Kaiserslautern	KLN 04	365	
67691 Hochspeyer	Wochenblatt Kaiserslautern	KLN 04	2.015	
67693 Fischbach	Wochenblatt Kaiserslautern	KLN 04	350	
67693 Waldleiningen	Wochenblatt Kaiserslautern	KLN 04	125	2.855
67659 Kaiserslautern Engelshof	Wochenblatt Kaiserslautern	KLN 05	320	
67659 Kaiserslautern Erfenbach	Wochenblatt Kaiserslautern	KLN 05	1.175	
67659 Kaiserslautern Erlenbach	Wochenblatt Kaiserslautern	KLN 05	900	
67659 Kaiserslautern Erzhütten	Wochenblatt Kaiserslautern	KLN 05	1.130	
67659 Kaiserslautern Morlautern	Wochenblatt Kaiserslautern	KLN 05	1.190	4.715
67657 Kaiserslautern Grübentälchen	Wochenblatt Kaiserslautern	KLN 06	4.250	4.250
67657 Kaiserslautern Innen Nord	Wochenblatt Kaiserslautern	KLN 07	3.105	
67657 Kaiserslautern Innen Ost	Wochenblatt Kaiserslautern	KLN 07	960	4.065
67655 Kaiserslautern Innen Ost	Wochenblatt Kaiserslautern	KLN 08	3.070	3.070
67663 Kaiserslautern Betzenberg	Wochenblatt Kaiserslautern	KLN 09	1.960	
67663 Kaiserslautern Lämmchesberg	Wochenblatt Kaiserslautern	KLN 09	1.870	3.830
67655 Kaiserslautern Innen Südwest	Wochenblatt Kaiserslautern	KLN 10	2.810	
67655 Kaiserslautern Innen West	Wochenblatt Kaiserslautern	KLN 10	1.790	4.600
67663 Kaiserslautern Bännjerrück	Wochenblatt Kaiserslautern	KLN 11	1.940	
67663 Kaiserslautern Fischerrück	Wochenblatt Kaiserslautern	KLN 11	1.380	
67663 Kaiserslautern Unigebiet	Wochenblatt Kaiserslautern	KLN 11	1.570	4.890
67659 Kaiserslautern Fischerrück Ost	Wochenblatt Kaiserslautern	KLN 12	2.105	
67659 Kaiserslautern Innen West	Wochenblatt Kaiserslautern	KLN 12	2.475	4.580
67661 Kaiserslautern Dansenberg	Wochenblatt Kaiserslautern	KLN 13	1.100	
67661 Kaiserslautern Einsiedlerhof	Wochenblatt Kaiserslautern	KLN 13	570	
67661 Kaiserslautern Hohenecken	Wochenblatt Kaiserslautern	KLN 13	1.440	
67661 Kaiserslautern Mölschbach	Wochenblatt Kaiserslautern	KLN 13	480	
67661 Kaiserslautern Siegelbach	Wochenblatt Kaiserslautern	KLN 13	1.190	4.780
66879 Kollweiler	Wochenblatt Kaiserslautern	KLN 14	205	
66879 Reichenbach-Steegen	Wochenblatt Kaiserslautern	KLN 14	670	
67685 Erzenhausen & Eulenbis	Wochenblatt Kaiserslautern	KLN 14	590	
67685 Schwedelbach	Wochenblatt Kaiserslautern	KLN 14	410	
67685 Weilerbach	Wochenblatt Kaiserslautern	KLN 14	2.140	
67688 Rodenbach	Wochenblatt Kaiserslautern	KLN 14	1.570	5.585
67705 Stelzenberg	Wochenblatt Kaiserslautern	KLN 15	540	
67705 Trippstadt	Wochenblatt Kaiserslautern	KLN 15	1.200	
67706 Krickenbach	Wochenblatt Kaiserslautern	KLN 15	520	
67707 Schopp	Wochenblatt Kaiserslautern	KLN 15	690	2.950
				64.525

WOCHENBLATT REPORTER.DE

KREIS KUSEL

In Teilausgaben mit den amtlichen Bekanntmachungen der VGs Kusel-Altenglan und Oberes Glantal

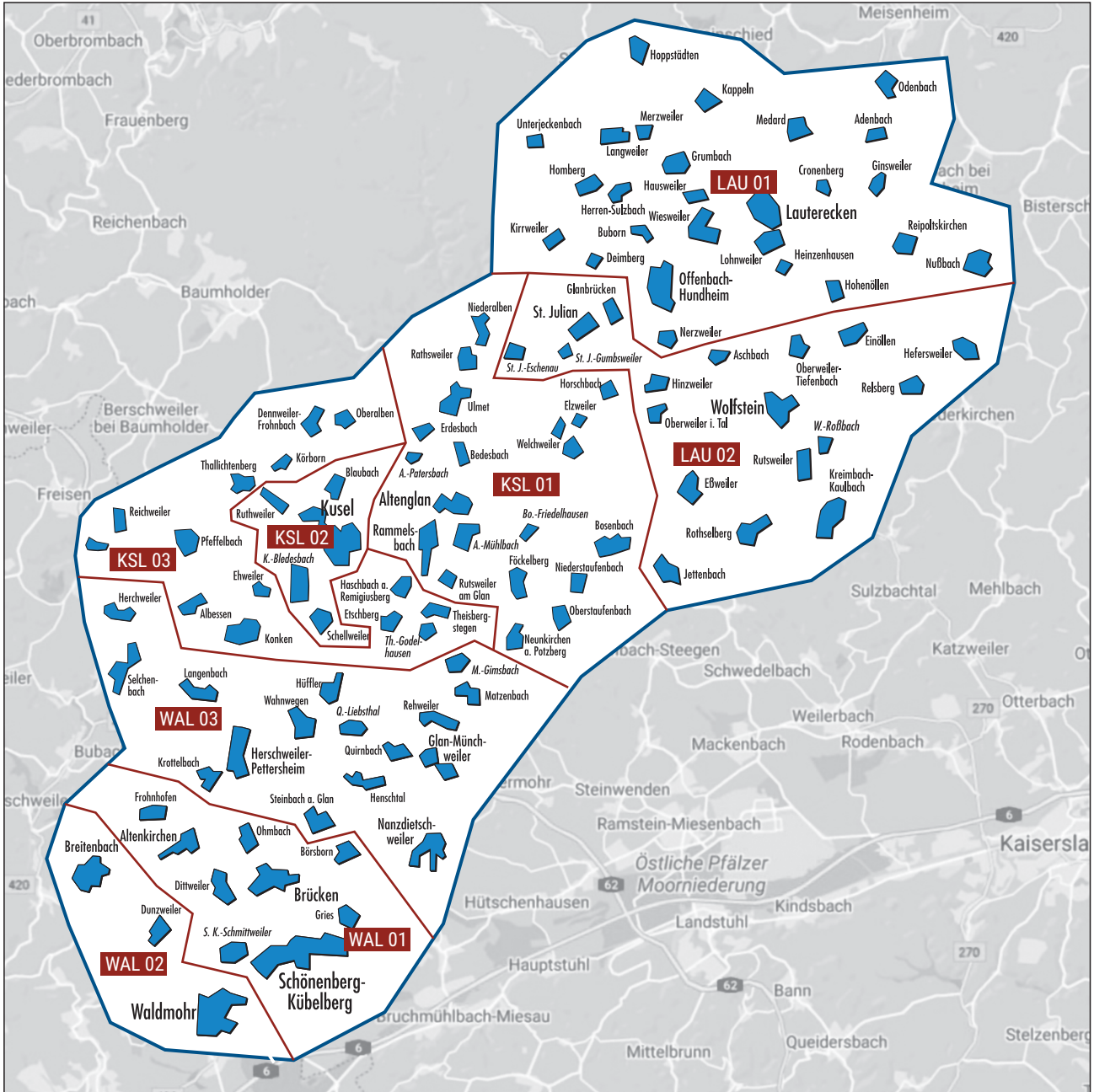


WOCHENBLATT REPORTER.DE

KREIS KUSEL

In Teilausgaben mit den amtlichen Bekanntmachungen
der VGs Kusel-Altenglan und Oberes Glantal

Belegungseinheiten für Prospekte/Beilagen



WOCHENBLATT

REPORTER.DE

KREIS KUSEL

In Teilausgaben mit den amtlichen Bekanntmachungen
der VGs Kusel-Altenglan und Oberes Glantal

Belegungseinheiten/Auflagenzahlen für Prospekte/Beilagen

Belegungseinheit	Ausgabe	BBE	Auflage	Summe BBE
66879 Oberstausenbach & Niederstausenbach	Wochenblatt Kreis Kusel	KSL 01	340	
66885 Altenglan	Wochenblatt Kreis Kusel	KSL 01	1.550	
66885 Bedesbach	Wochenblatt Kreis Kusel	KSL 01	430	
66887 Bosenbach	Wochenblatt Kreis Kusel	KSL 01	380	
66887 Föckelberg, Neunkichen & Rutweiler	Wochenblatt Kreis Kusel	KSL 01	560	
66887 Horschbach, Elzweiler & Welchweiler	Wochenblatt Kreis Kusel	KSL 01	350	
66887 Rammelsbach	Wochenblatt Kreis Kusel	KSL 01	830	
66887 Ulmet & Umgebung	Wochenblatt Kreis Kusel	KSL 01	840	5.280
66869 Blaubach & Ruthweiler	Wochenblatt Kreis Kusel	KSL 02	460	
66869 Kusel	Wochenblatt Kreis Kusel	KSL 02	3.130	
66869 Schellweiler	Wochenblatt Kreis Kusel	KSL 02	250	3.840
66871 Albessen, Ehweiler & Konken	Wochenblatt Kreis Kusel	KSL 03	550	
66871 Herchweiler & Selchenbach	Wochenblatt Kreis Kusel	KSL 03	420	
66871 Pfeffelbach & Reichweiler	Wochenblatt Kreis Kusel	KSL 03	740	
66871 Thallichtenberg & Umgebung	Wochenblatt Kreis Kusel	KSL 03	720	
66871 Theisbergstegen, Etschberg & Haschbach	Wochenblatt Kreis Kusel	KSL 03	1.000	3.430
67742 Ginsweiler & Adenbach	Wochenblatt Kreis Kusel	LAU 01	220	
67742 Heinzenhausen, Herrensulzbach & Umgebung	Wochenblatt Kreis Kusel	LAU 01	370	
67742 Lauterecken	Wochenblatt Kreis Kusel	LAU 01	1.250	
67744 Medard, Hoppstädten & Umgebung	Wochenblatt Kreis Kusel	LAU 01	600	
67744 Wiesweiler, Lohnweiler & Umgebung	Wochenblatt Kreis Kusel	LAU 01	790	
67745 Grumbach	Wochenblatt Kreis Kusel	LAU 01	250	
67746 Langweiler, Merzweiler & Unterjeckenbach	Wochenblatt Kreis Kusel	LAU 01	240	
67748 Odenbach	Wochenblatt Kreis Kusel	LAU 01	450	
67749 Offenbach-Hundheim & Nerzweiler	Wochenblatt Kreis Kusel	LAU 01	660	4.830
66887 Jettenbach	Wochenblatt Kreis Kusel	LAU 02	390	
66887 Sankt Julian & Glanbrücken	Wochenblatt Kreis Kusel	LAU 02	830	
67752 Oberweiler-Tiefenbach	Wochenblatt Kreis Kusel	LAU 02	160	
67752 Rutweiler	Wochenblatt Kreis Kusel	LAU 02	190	
67752 Wolfstein	Wochenblatt Kreis Kusel	LAU 02	960	
67753 Aschbach	Wochenblatt Kreis Kusel	LAU 02	150	
67753 Hefersweiler, Einöllen & Umgebung	Wochenblatt Kreis Kusel	LAU 02	680	
67753 Rothselberg	Wochenblatt Kreis Kusel	LAU 02	320	
67754 Eßweiler	Wochenblatt Kreis Kusel	LAU 02	250	
67756 Hinzweiler & Oberweiler i. T.	Wochenblatt Kreis Kusel	LAU 02	270	
67757 Kreimbach-Kaulbach	Wochenblatt Kreis Kusel	LAU 02	410	
67759 Nußbach	Wochenblatt Kreis Kusel	LAU 02	270	4.880
66901 Schönenberg-Kübelberg	Wochenblatt Kreis Kusel	WAL 01	3.110	
66903 Altenkirchen & Dittweiler	Wochenblatt Kreis Kusel	WAL 01	1.330	
66903 Frohnhofen	Wochenblatt Kreis Kusel	WAL 01	250	
66903 Gries	Wochenblatt Kreis Kusel	WAL 01	480	
66903 Ohmbach	Wochenblatt Kreis Kusel	WAL 01	400	
66904 Brücken & Börsborn	Wochenblatt Kreis Kusel	WAL 01	1.450	7.020
66914 Waldmohr	Wochenblatt Kreis Kusel	WAL 02	2.840	
66916 Breitenbach	Wochenblatt Kreis Kusel	WAL 02	1.150	
66916 Dunzweiler	Wochenblatt Kreis Kusel	WAL 02	450	4.440
66907 Glan-Münchweiler & Rehweiler	Wochenblatt Kreis Kusel	WAL 03	880	
66909 Eisenbach Matzenbach	Wochenblatt Kreis Kusel	WAL 03	320	
66909 Herschweiler-Pettersheim & Krottelbach	Wochenblatt Kreis Kusel	WAL 03	950	
66909 Hüffler, Langenbach & Wahnwegen	Wochenblatt Kreis Kusel	WAL 03	790	
66909 Nanzdietschweiler	Wochenblatt Kreis Kusel	WAL 03	630	
66909 Steinbach, Quirnbach & Henschtal	Wochenblatt Kreis Kusel	WAL 03	910	4.480
38.200				

WOCHENBLATT REPORTER.DE

STADTANZEIGER

Landau



WOCHENBLATT REPORTER.DE

STADTANZEIGER

Landau

Belegungseinheiten für Prospekte/Beilagen



WOCHENBLATT REPORTER.DE

STADTANZEIGER

Landau

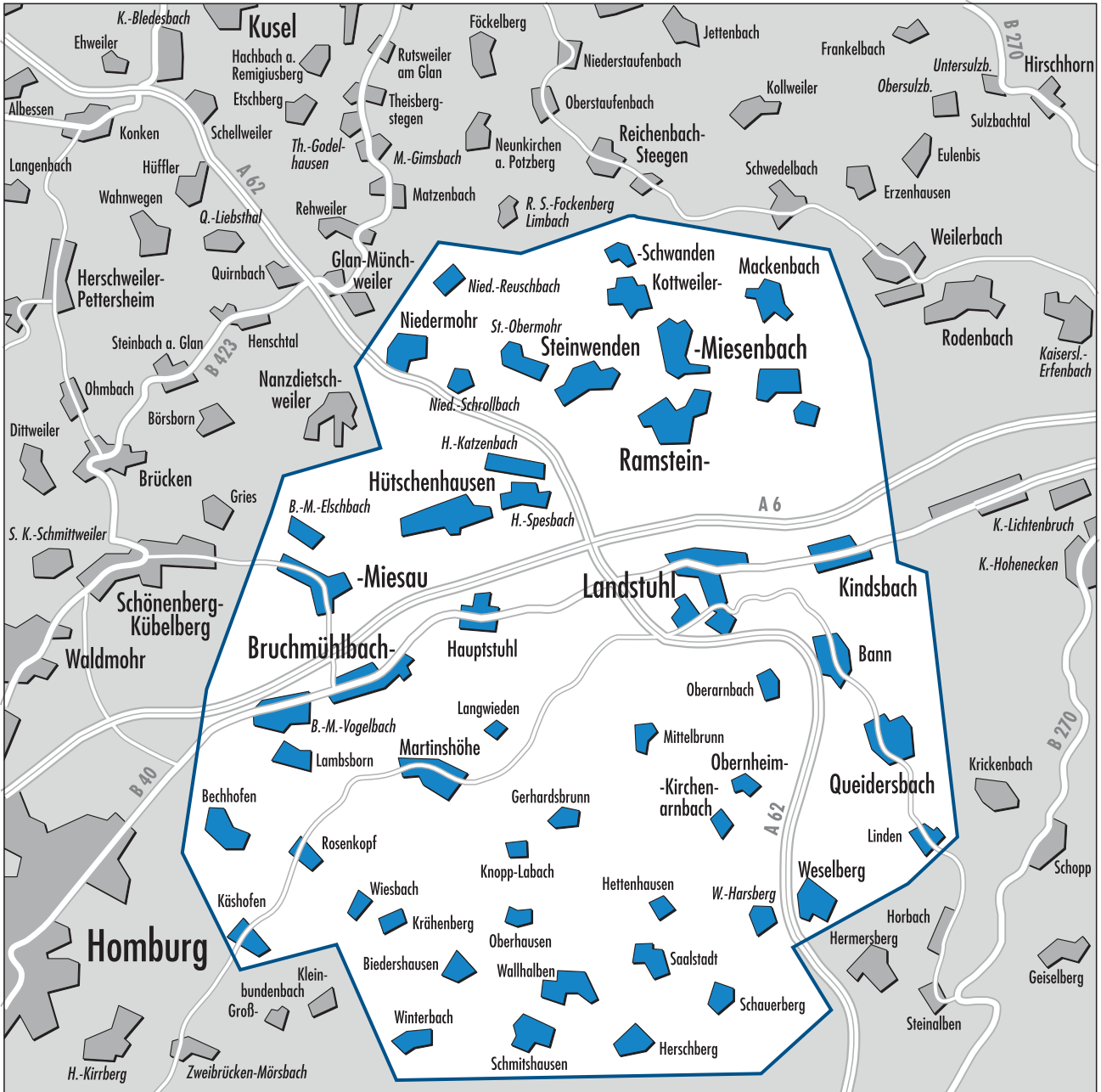
Belegungseinheiten/Auflagenzahlen für Prospekte/Beilagen

Belegungseinheit	Ausgabe	BBE	Auflage	Summe BBE
67377 Gommersheim	Wochenblatt Landau	LDW 01	630	
67482 Altdorf & Böbingen	Wochenblatt Landau	LDW 01	650	
67482 Freimersheim	Wochenblatt Landau	LDW 01	380	
67482 Venningen	Wochenblatt Landau	LDW 01	360	
67483 Edesheim	Wochenblatt Landau	LDW 01	960	
67483 Großfischlingen & Kleinfischlingen	Wochenblatt Landau	LDW 01	390	3.370
67480 Edenkoben	Wochenblatt Landau	LDW 02	2.780	2.780
76833 Böchingen & Frankweiler	Wochenblatt Landau	LDW 03	690	
76833 Knöringen & Walsheim	Wochenblatt Landau	LDW 03	420	
76833 Siebdingen	Wochenblatt Landau	LDW 03	360	
76835 Burrweiler & Gleisweiler	Wochenblatt Landau	LDW 03	550	
76835 Flemlingen, Hainfeld & Roschbach	Wochenblatt Landau	LDW 03	870	
76835 Rhodt & Weyher	Wochenblatt Landau	LDW 03	720	3.610
76877 Offenbach	Wochenblatt Landau	LDW 04	2.560	2.560
76879 Bornheim	Wochenblatt Landau	LDW 05	565	
76879 Essingen	Wochenblatt Landau	LDW 05	890	
76879 Hochstadt	Wochenblatt Landau	LDW 05	1.020	2.475
76829 Landau Dammheim	Wochenblatt Landau	LDW 06	420	
76829 Landau Godramstein	Wochenblatt Landau	LDW 06	985	
76829 Landau Nußdorf	Wochenblatt Landau	LDW 06	500	
76829 Landau Nord	Wochenblatt Landau	LDW 06	1.135	
76829 Landau Ost	Wochenblatt Landau	LDW 06	2.500	
76829 Landau Mitte	Wochenblatt Landau	LDW 06	3.450	8.990
76829 Landau Mörlheim	Wochenblatt Landau	LDW 07	405	
76829 Landau Mörzheim & Wollmesheim	Wochenblatt Landau	LDW 07	755	
76829 Landau Arzheim	Wochenblatt Landau	LDW 07	605	
76829 Landau Queichheim	Wochenblatt Landau	LDW 07	1.315	
76829 Landau Süd	Wochenblatt Landau	LDW 07	2.915	
76829 Landau West	Wochenblatt Landau	LDW 07	1.265	
76829 Leinsweiler & Ranschbach	Wochenblatt Landau	LDW 07	500	7.760
76831 Billigheim-Ingenheim	Wochenblatt Landau	LDW 08	1.610	
76831 Birkweiler	Wochenblatt Landau	LDW 08	270	
76831 Eschbach & Göcklingen	Wochenblatt Landau	LDW 08	650	
76831 Heuchelheim-Klingen	Wochenblatt Landau	LDW 08	350	
76831 Ilbesheim	Wochenblatt Landau	LDW 08	500	
76831 Impflingen	Wochenblatt Landau	LDW 08	400	3.780
76865 Insheim	Wochenblatt Landau	LDW 09	870	
76865 Rohrbach	Wochenblatt Landau	LDW 09	730	1.600
76863 Herxheim & Herxheimweyher	Wochenblatt Landau	LDW 10	4.430	4.430

41.355

WOCHENBLATT REPORTER.DE

LANDSTUHL & RAMSTEIN-MIESENBACH Bruchmühlbach-Miesau



WOCHENBLATT REPORTER.DE

LANDSTUHL & RAMSTEIN-MIESENBACH Bruchmühlbach-Miesau

Belegungseinheiten für Prospekte/Beilagen



WOCHENBLATT

REPORTER.DE

LANDSTUHL & RAMSTEIN-MIESENBACH

Bruchmühlbach-Miesau

Belegungseinheiten/Auflagenzahlen für Prospekte/Beilagen

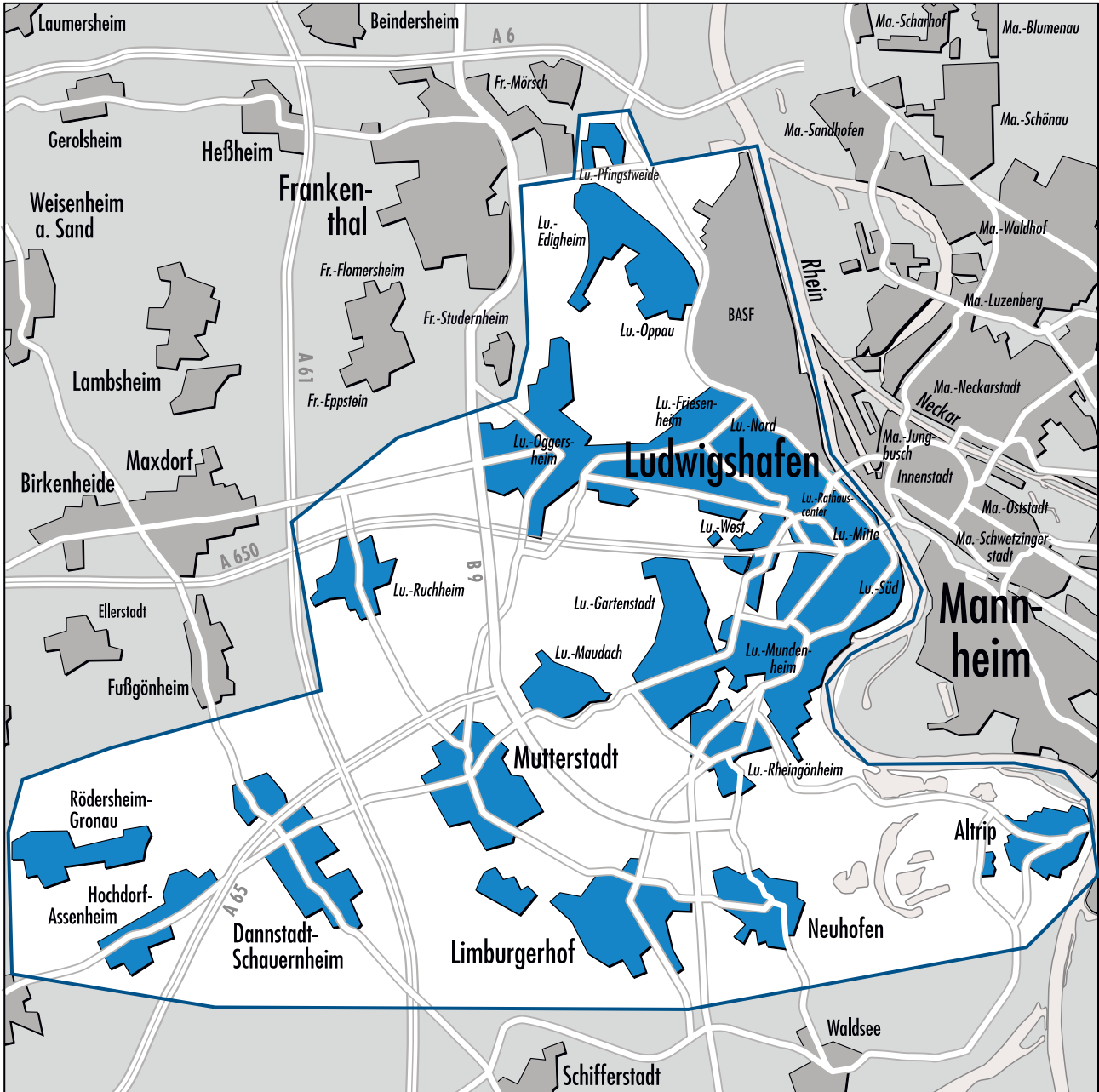
Belegungseinheit	Ausgabe	BBE	Auflage	Summe BBE
66849 Landstuhl	Wochenblatt Landstuhl	LST 01	4.490	4.490
66877 Ramstein-Miesenbach	Wochenblatt Landstuhl	LST 02	4.380	4.380
66879 Kottweiler-Schwanden	Wochenblatt Landstuhl	LST 03	610	
66879 Niedermohr	Wochenblatt Landstuhl	LST 03	830	
66879 Steinwenden	Wochenblatt Landstuhl	LST 03	1.380	
66882 Hütschenhausen	Wochenblatt Landstuhl	LST 03	1.830	
67686 Mackenbach	Wochenblatt Landstuhl	LST 03	1.310	5.960
66851 Bann	Wochenblatt Landstuhl	LST 04	1.130	
66851 Hauptstuhl	Wochenblatt Landstuhl	LST 04	610	
66851 Linden	Wochenblatt Landstuhl	LST 04	510	
66851 Mittelbrunn & Obernarnbach	Wochenblatt Landstuhl	LST 04	470	
66851 Queidersbach	Wochenblatt Landstuhl	LST 04	1.410	
66862 Kindsbach	Wochenblatt Landstuhl	LST 04	1.160	5.290
66892 Bruchmühlbach-Miesau	Wochenblatt Landstuhl	LST 05	3.670	3.670
66919 Herschberg & Umgebung	Wochenblatt Landstuhl	LST 06	735	
66919 Obernheim-Kirchenarnbach	Wochenblatt Landstuhl	LST 06	710	
66919 Weselberg	Wochenblatt Landstuhl	LST 06	620	2.065
66484 Winterbach & Schmitshausen	Wochenblatt Landstuhl	LST 07	400	
66894 Bechhofen	Wochenblatt Landstuhl	LST 07	1.070	
66894 Käshofen, Wiesbach, Krähenberg & Rosenkopf	Wochenblatt Landstuhl	LST 07	730	
66894 Lambsborn	Wochenblatt Landstuhl	LST 07	370	
66894 Martinshöhe, Langwieden & Gerhardsbrunn	Wochenblatt Landstuhl	LST 07	830	
66917 Wallhalben, Knopp-Labach & Biedershausen	Wochenblatt Landstuhl	LST 07	700	4.100

29.955

WOCHENBLATT

REPORTER.DE

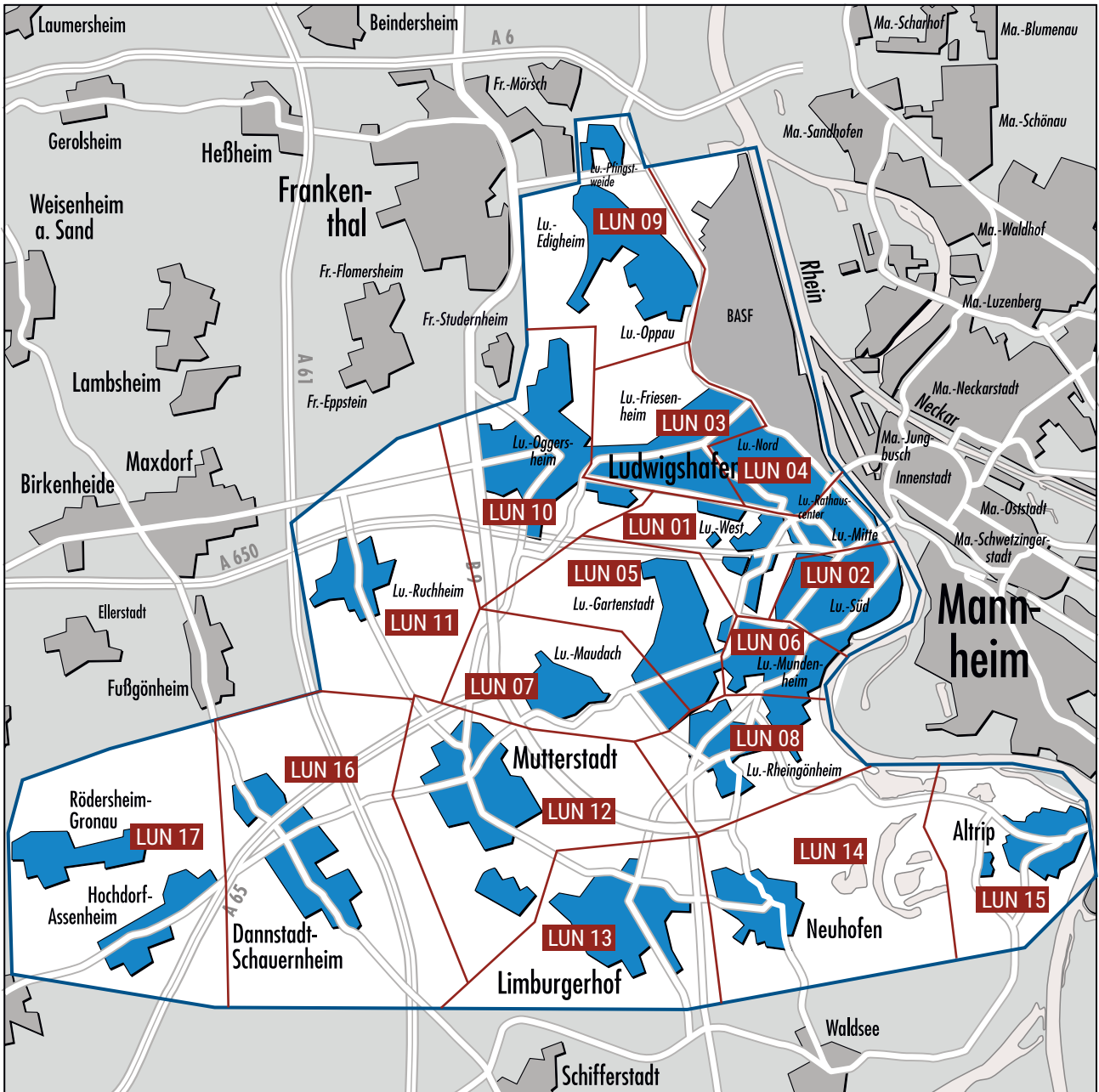
LUDWIGSHAFEN



WOCHENBLATT REPORTER.DE

LUDWIGSHAFEN

Belegungseinheiten für Prospekte/Beilagen



WOCHENBLATT

REPORTER.DE

LUDWIGSHAFEN

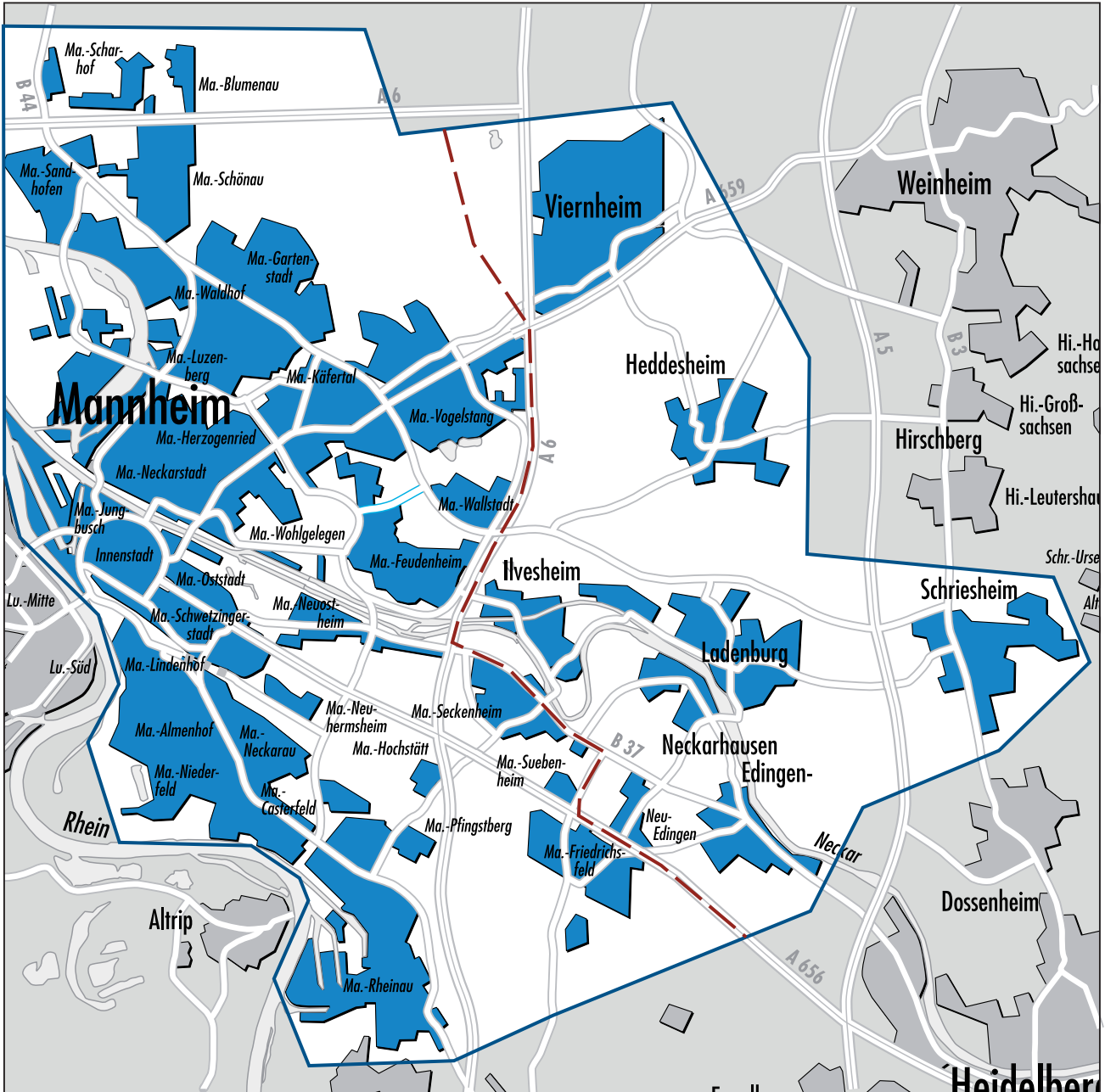
Belegungseinheiten/Auflagenzahlen für Prospekte/Beilagen

Belegungseinheit	Ausgabe	BBE	Auflage	Summe BBE
67059 Ludwigshafen Mitte	Wochenblatt Ludwigshafen	LUN 01	3.860	
67059 Ludwigshafen West	Wochenblatt Ludwigshafen	LUN 01	1.710	5.570
67061 Ludwigshafen Süd	Wochenblatt Ludwigshafen	LUN 02	6.940	6.940
67063 Ludwigshafen Friesenheim	Wochenblatt Ludwigshafen	LUN 03	6.530	6.530
67063 Ludwigshafen Hemshof	Wochenblatt Ludwigshafen	LUN 04	2.540	
67063 Ludwigshafen Nord	Wochenblatt Ludwigshafen	LUN 04	2.600	5.140
67065 Ludwigshafen Gartenstadt Ernst-Reuter-Siedlung	Wochenblatt Ludwigshafen	LUN 05	2.240	
67065 Ludwigshafen Gartenstadt Niederfeld	Wochenblatt Ludwigshafen	LUN 05	1.455	3.695
67065 Ludwigshafen Mundenheim	Wochenblatt Ludwigshafen	LUN 06	4.860	4.860
67067 Ludwigshafen Gartenstadt Hochfeld	Wochenblatt Ludwigshafen	LUN 07	2.990	
67067 Ludwigshafen Maudach	Wochenblatt Ludwigshafen	LUN 07	2.640	5.630
67067 Ludwigshafen Rheingönheim	Wochenblatt Ludwigshafen	LUN 08	3.050	3.050
67069 Ludwigshafen Edigheim	Wochenblatt Ludwigshafen	LUN 09	3.350	
67069 Ludwigshafen Oppau	Wochenblatt Ludwigshafen	LUN 09	3.290	
67069 Ludwigshafen Pflingstweide	Wochenblatt Ludwigshafen	LUN 09	2.040	8.680
67071 Ludwigshafen Melm	Wochenblatt Ludwigshafen	LUN 10	1.280	
67071 Ludwigshafen Notwende	Wochenblatt Ludwigshafen	LUN 10	1.020	
67071 Ludwigshafen Oggersheim	Wochenblatt Ludwigshafen	LUN 10	7.060	9.360
67071 Ludwigshafen Ruchheim	Wochenblatt Ludwigshafen	LUN 11	2.420	2.420
67112 Mutterstadt	Wochenblatt Ludwigshafen	LUN 12	5.120	5.120
67117 Limburgerhof	Wochenblatt Ludwigshafen	LUN 13	3.655	3.655
67141 Neuhofen	Wochenblatt Ludwigshafen	LUN 14	2.500	2.500
67122 Altrip	Wochenblatt Ludwigshafen	LUN 15	2.830	2.830
67125 Dannstadt-Schauernheim	Wochenblatt Ludwigshafen	LUN 16	2.660	2.660
67126 Hochdorf-Assenheim	Wochenblatt Ludwigshafen	LUN 17	1.230	
67127 Rödersheim-Gronau	Wochenblatt Ludwigshafen	LUN 17	1.230	2.460
				81.100

WOCHENBLATT REPORTER.DE

MANNHEIM

mit AMTSBLATT **STADT MANNHEIM**²

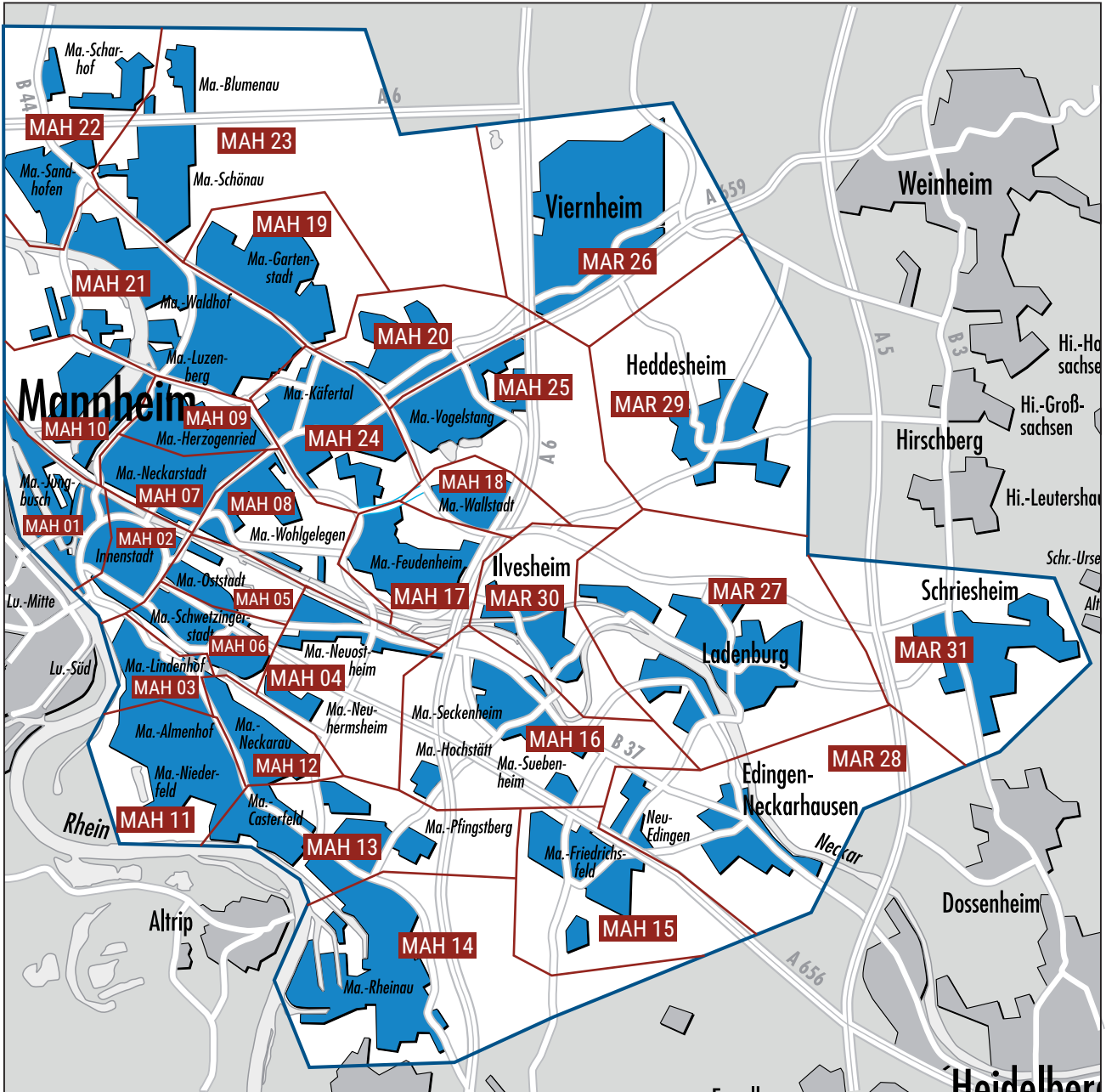


WOCHENBLATT REPORTER.DE

MANNHEIM

mit AMTSBLATT **STADT MANNHEIM**²

Belegungseinheiten für Prospekte/Beilagen



WOCHENBLATT REPORTER.DE

MANNHEIM

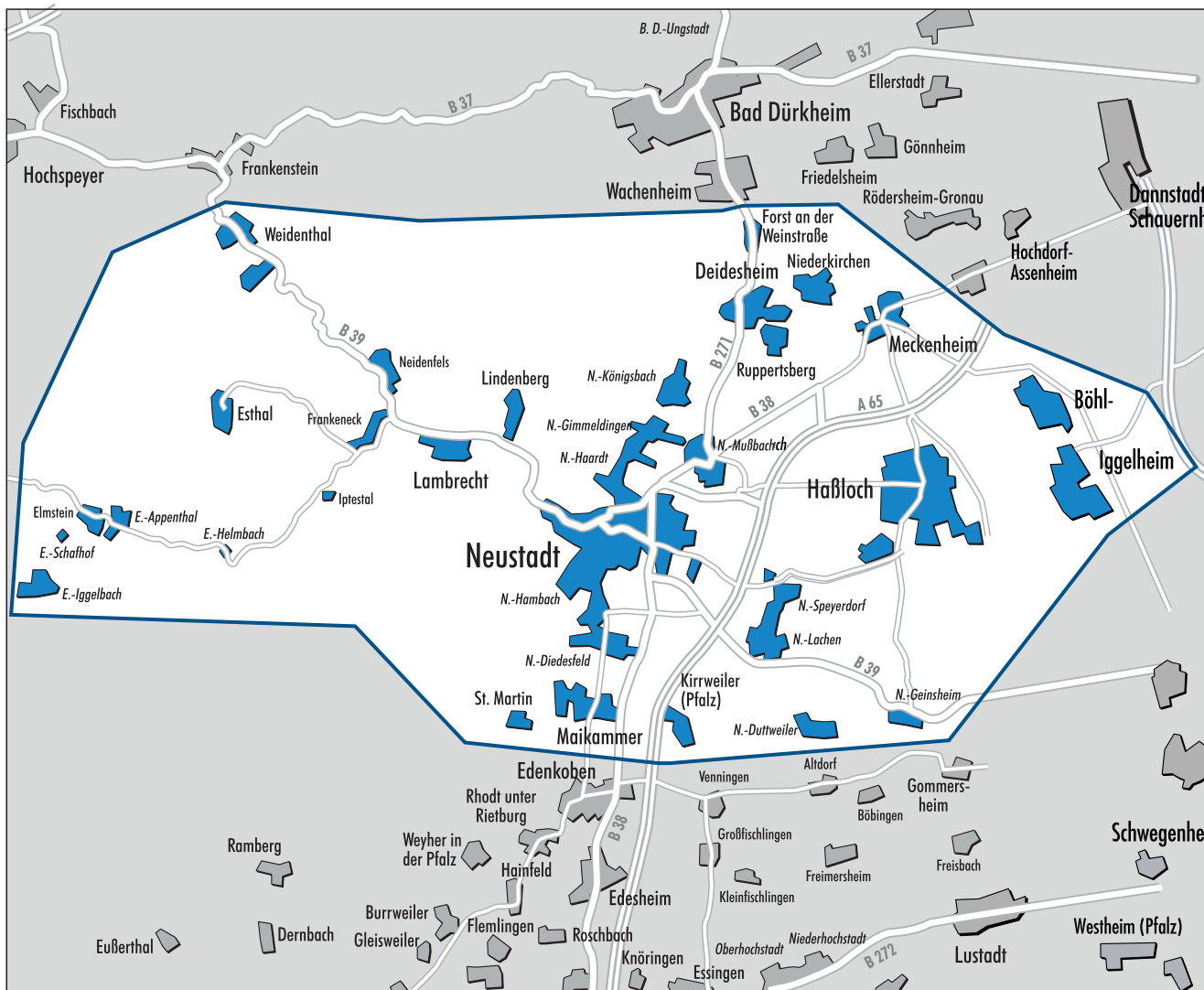
mit AMTSBLATT **STADT MANNHEIM** ²

Belegungseinheiten/Auflagenzahlen für Prospekte/Beilagen

Belegungseinheit	Ausgabe	BBE	Auflage	Summe BBE
68159 Mannheim Quadrate West + Jungbusch	Wochenblatt Mannheim	MAH 01	7.995	
68161 Mannheim Quadrate Ost	Wochenblatt Mannheim	MAH 02	6.070	
68163 Mannheim Lindenhof	Wochenblatt Mannheim	MAH 03	7.650	
68163 Mannheim Neuhermsheim + Neuostheim	Wochenblatt Mannheim	MAH 04	3.385	
68165 Mannheim Oststadt	Wochenblatt Mannheim	MAH 05	7.345	
68165 Mannheim Schwetzingenstadt	Wochenblatt Mannheim	MAH 06	6.820	
68167 Mannheim Neckarstadt-Ost	Wochenblatt Mannheim	MAH 07	10.395	
68167 Mannheim Wohlgelegen	Wochenblatt Mannheim	MAH 08	2.870	
68169 Mannheim Herzogenried	Wochenblatt Mannheim	MAH 09	3.520	
68169 Mannheim Neckarstadt-West	Wochenblatt Mannheim	MAH 10	9.705	
68199 Mannheim Almenhof + Niederfeld	Wochenblatt Mannheim	MAH 11	7.620	
68199 Mannheim Neckarau	Wochenblatt Mannheim	MAH 12	7.855	
68219 Mannheim Casterfeld + Pfingstberg	Wochenblatt Mannheim	MAH 13	3.590	
68219 Mannheim Rheinau + Rheinau Süd	Wochenblatt Mannheim	MAH 14	7.725	
68229 Mannheim Friedrichsfeld	Wochenblatt Mannheim	MAH 15	3.240	
68239 Mannheim Seckenheim + Suebenheim + Hochstädt	Wochenblatt Mannheim	MAH 16	7.485	
68259 Mannheim Feudenheim	Wochenblatt Mannheim	MAH 17	7.655	
68259 Mannheim Wallstadt	Wochenblatt Mannheim	MAH 18	3.970	
68305 Mannheim Gartenstadt	Wochenblatt Mannheim	MAH 19	4.290	
68305 Mannheim Käfertal Nord/West	Wochenblatt Mannheim	MAH 20	2.490	
68305 Mannheim Waldhof + Luzenberg	Wochenblatt Mannheim	MAH 21	7.190	
68307 Mannheim Sandhofen + Scharhof	Wochenblatt Mannheim	MAH 22	6.690	
68307 Mannheim Schönau + Blumenau	Wochenblatt Mannheim	MAH 23	6.655	
68309 Mannheim Käfertal	Wochenblatt Mannheim	MAH 24	11.775	
68309 Mannheim Vogelstang	Wochenblatt Mannheim	MAH 25	5.770	Mannheim 159.755
68519 Viernheim	Wochenblatt Rhein-Neckar	MAH 26	13.200	
68526 Ladenburg	Wochenblatt Rhein-Neckar	MAH 27	3.920	
68535 Edingen-Neckarhausen	Wochenblatt Rhein-Neckar	MAH 28	4.365	
68542 Heddesheim	Wochenblatt Rhein-Neckar	MAH 29	4.210	
68549 Ilvesheim	Wochenblatt Rhein-Neckar	MAH 30	3.165	
69198 Schriesheim	Wochenblatt Rhein-Neckar	MAH 31	3.900	Rhein-Neckar 32.760
				192.515

WOCHENBLATT REPORTER.DE

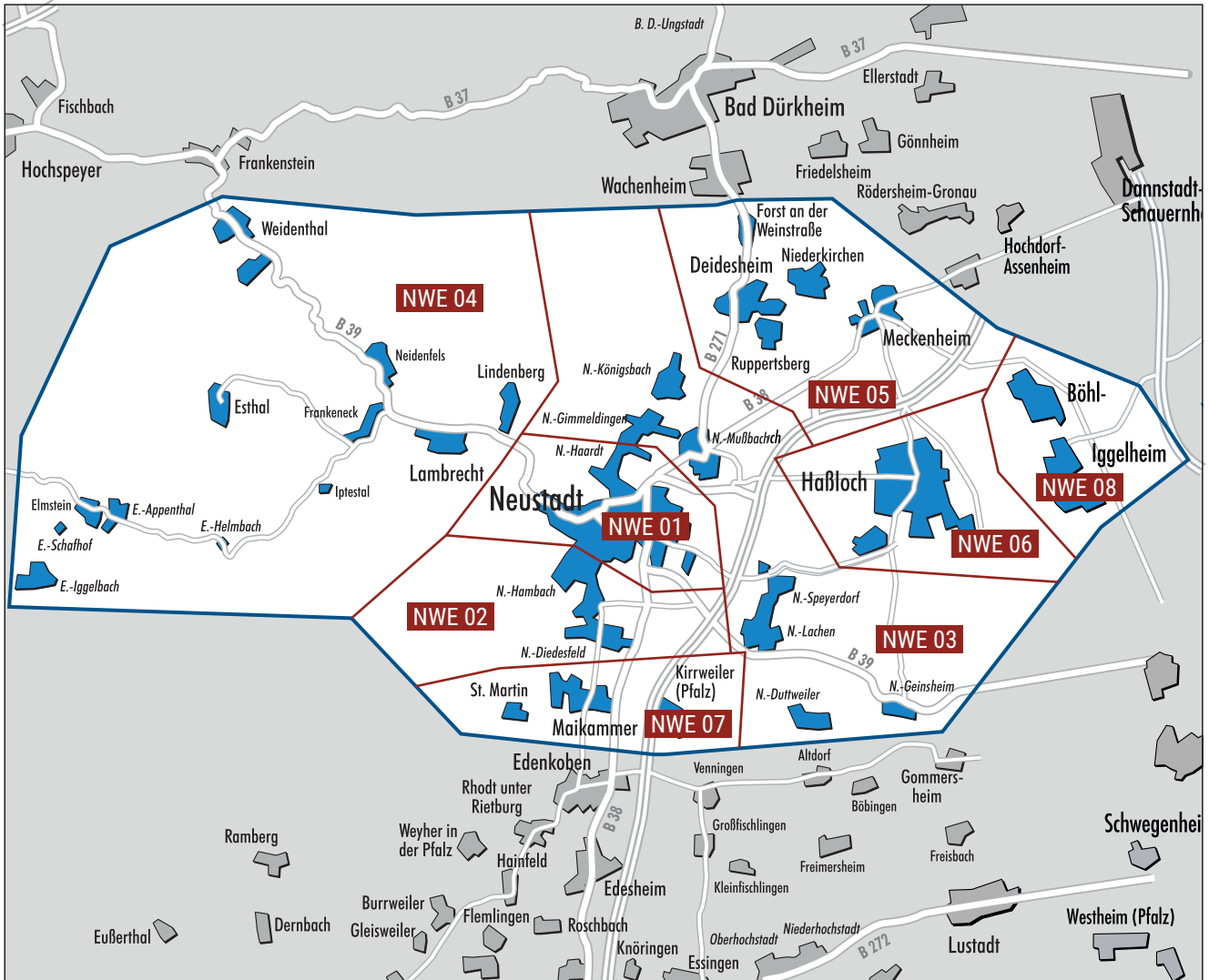
STADTANZEIGER Neustadt & Haßloch



WOCHENBLATT REPORTER.DE

STADTANZEIGER Neustadt & Haßloch

Belegungseinheiten für Prospekte/Beilagen



WOCHENBLATT

REPORTER.DE

STADTANZEIGER

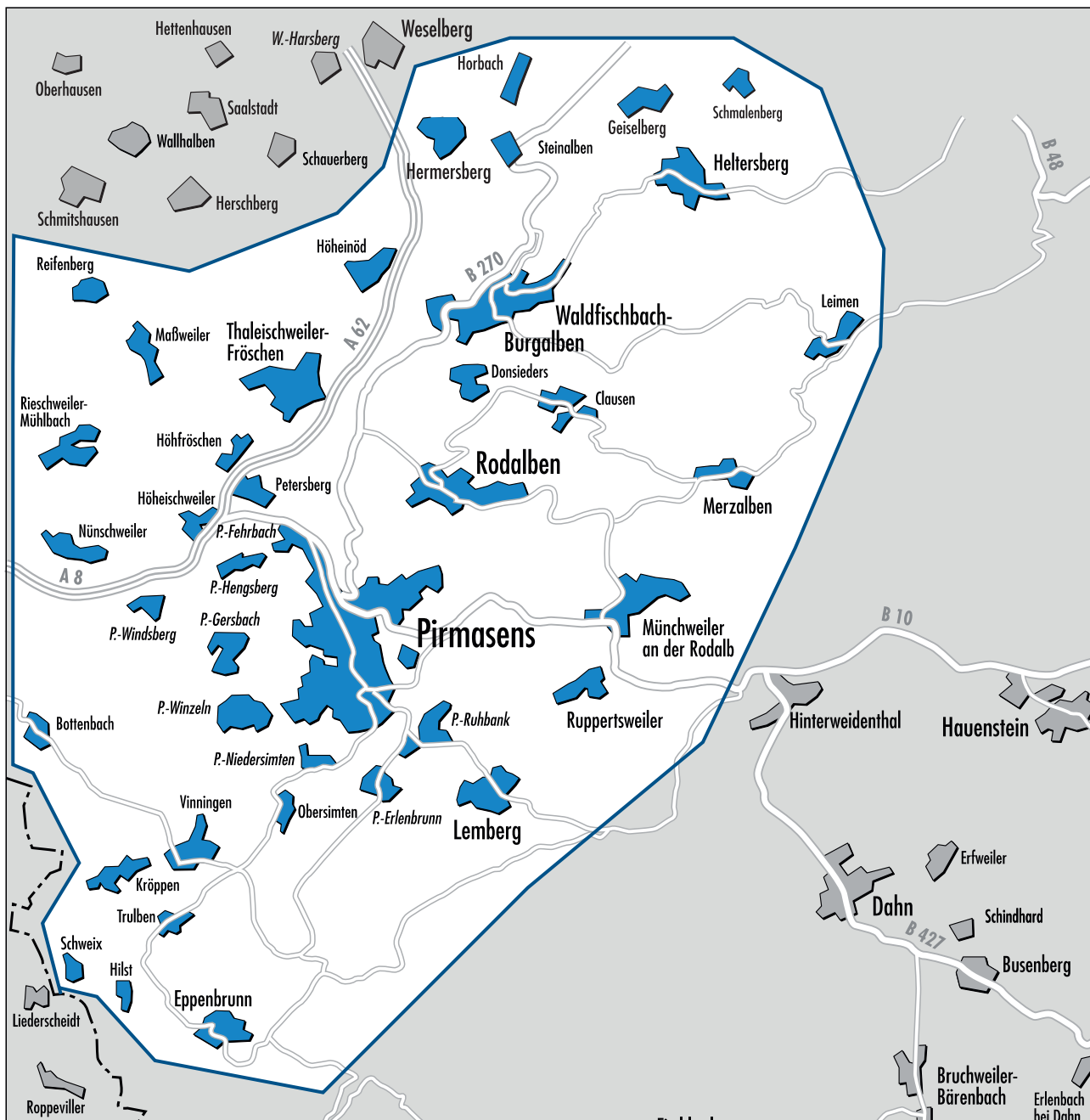
Neustadt & Haßloch

Belegungseinheiten/Auflagenzahlen für Prospekte/Beilagen

Belegungseinheit	Ausgabe	BBE	Auflage	Summe BBE
67433 Neustadt Böbig	Wochenblatt Neustadt & Haßloch	NWE 01	1.340	
67433 Neustadt Haardt	Wochenblatt Neustadt & Haßloch	NWE 01	900	
67433 Neustadt Innenstadt	Wochenblatt Neustadt & Haßloch	NWE 01	1.290	
67433 Neustadt Oststadt	Wochenblatt Neustadt & Haßloch	NWE 01	3.225	
67433 Neustadt Vorstadt	Wochenblatt Neustadt & Haßloch	NWE 01	1.320	
67433 Neustadt Winzingen	Wochenblatt Neustadt & Haßloch	NWE 01	1.460	9.535
67433 Neustadt Schöntal	Wochenblatt Neustadt & Haßloch	NWE 02	900	
67434 Neustadt Diedesfeld	Wochenblatt Neustadt & Haßloch	NWE 02	925	
67434 Neustadt Hambach	Wochenblatt Neustadt & Haßloch	NWE 02	2.110	
67434 Neustadt Hambacher Höhe	Wochenblatt Neustadt & Haßloch	NWE 02	2.250	6.185
67435 Neustadt Duttweiler	Wochenblatt Neustadt & Haßloch	NWE 03	395	
67435 Neustadt Geinsheim	Wochenblatt Neustadt & Haßloch	NWE 03	820	
67435 Neustadt Gimmeldingen	Wochenblatt Neustadt & Haßloch	NWE 03	900	
67435 Neustadt Königsbach	Wochenblatt Neustadt & Haßloch	NWE 03	450	
67435 Neustadt Lachen	Wochenblatt Neustadt & Haßloch	NWE 03	1.220	
67435 Neustadt Mußbach	Wochenblatt Neustadt & Haßloch	NWE 03	1.505	
67435 Neustadt Speyerdorf	Wochenblatt Neustadt & Haßloch	NWE 03	910	6.200
67466 Lambrecht	Wochenblatt Neustadt & Haßloch	NWE 04	1.790	
67468 Frankeneck	Wochenblatt Neustadt & Haßloch	NWE 04	480	
67468 Neidenfels	Wochenblatt Neustadt & Haßloch	NWE 04	470	
67471 Elmstein	Wochenblatt Neustadt & Haßloch	NWE 04	600	
67472 Esthal	Wochenblatt Neustadt & Haßloch	NWE 04	300	
67473 Lindenberg	Wochenblatt Neustadt & Haßloch	NWE 04	590	
67475 Weidenthal	Wochenblatt Neustadt & Haßloch	NWE 04	950	5.180
67146 Deidesheim	Wochenblatt Neustadt & Haßloch	NWE 05	1.540	
67147 Forst	Wochenblatt Neustadt & Haßloch	NWE 05	290	
67149 Meckenheim	Wochenblatt Neustadt & Haßloch	NWE 05	1.530	
67150 Niederkirchen	Wochenblatt Neustadt & Haßloch	NWE 05	1.010	
67152 Ruppertsberg	Wochenblatt Neustadt & Haßloch	NWE 05	545	4.915
67454 Haßloch	Wochenblatt Neustadt & Haßloch	NWE 06	9.595	9.595
67487 Maikammer	Wochenblatt Neustadt & Haßloch	NWE 07	1.810	
67487 St. Martin	Wochenblatt Neustadt & Haßloch	NWE 07	710	
67489 Kirrweiler	Wochenblatt Neustadt & Haßloch	NWE 07	840	3.360
67459 Böhl-Iggelheim	Wochenblatt Neustadt & Haßloch	NWE 08	4.815	4.815
				49.785

WOCHENBLATT REPORTER.DE

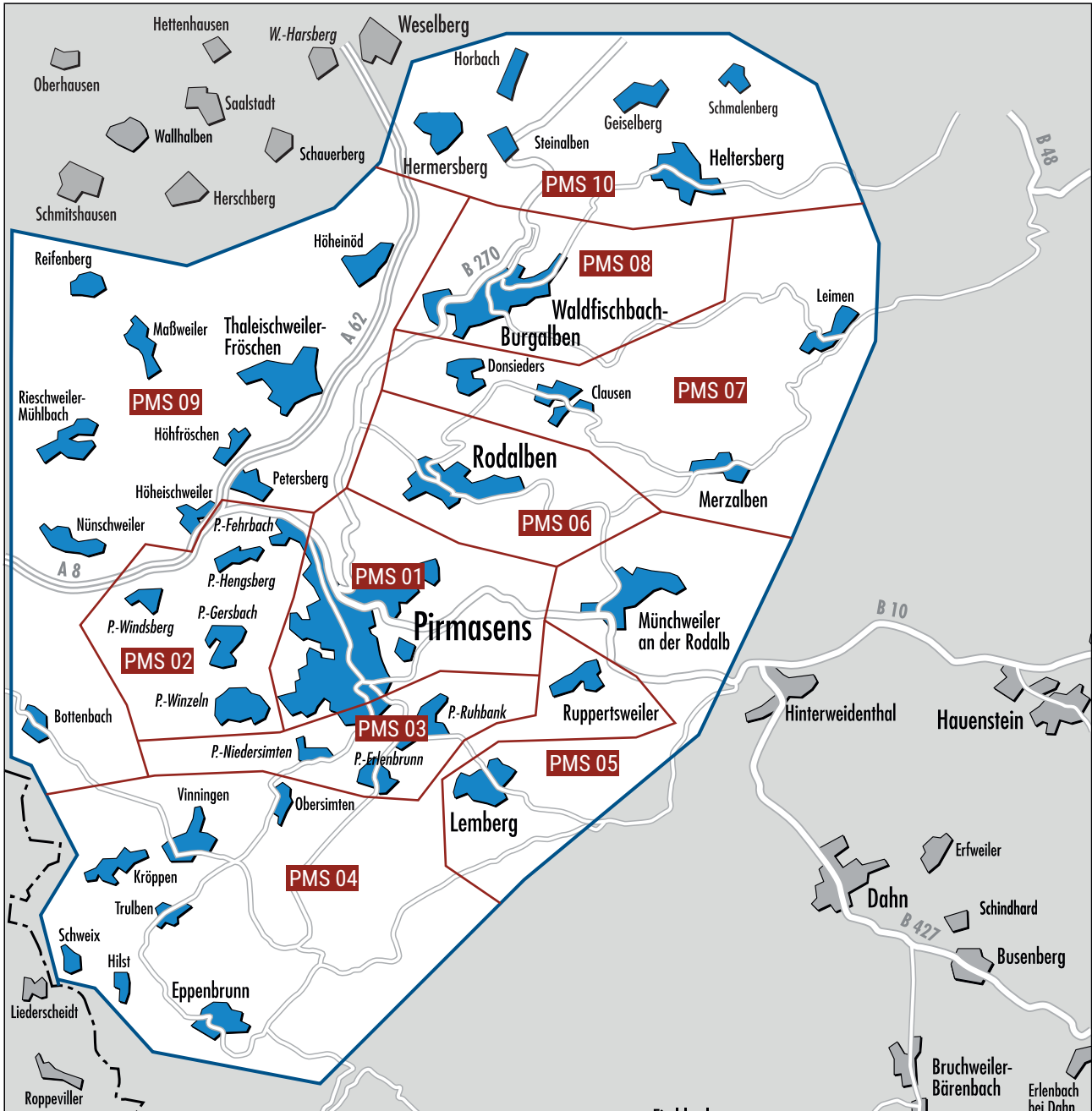
PIRMASENS



WOCHENBLATT REPORTER.DE

PIRMASENS

Belegungseinheiten für Prospekte/Beilagen



WOCHENBLATT

REPORTER.DE

PIRMASENS

Belegungseinheiten/Auflagenzahlen für Prospekte/Beilagen

Belegungseinheit	Ausgabe	BBE	Auflage	Summe BBE
66953 Pirmasens Horeb	Wochenblatt Pirmasens	PMS 01	2.130	
66953 Pirmasens Husterhöhe	Wochenblatt Pirmasens	PMS 01	1.400	
66953 Pirmasens Innenstadt	Wochenblatt Pirmasens	PMS 01	1.590	
66953 Pirmasens Sommerwald	Wochenblatt Pirmasens	PMS 01	1.190	6.310
66954 Pirmasens Fehrbach & Hengsberg	Wochenblatt Pirmasens	PMS 02	860	
66954 Pirmasens Gersbach	Wochenblatt Pirmasens	PMS 02	590	
66954 Pirmasens Schachen	Wochenblatt Pirmasens	PMS 02	1.020	
66954 Pirmasens Windsberg	Wochenblatt Pirmasens	PMS 02	330	
66954 Pirmasens Winzeln	Wochenblatt Pirmasens	PMS 02	830	
66954 Pirmasens Winzler Viertel	Wochenblatt Pirmasens	PMS 02	1.660	5.290
66955 Pirmasens Erlenbrunn	Wochenblatt Pirmasens	PMS 03	680	
66955 Pirmasens Kirchberg	Wochenblatt Pirmasens	PMS 03	1.850	
66955 Pirmasens Niedersimten	Wochenblatt Pirmasens	PMS 03	500	
66955 Pirmasens Ruhbank	Wochenblatt Pirmasens	PMS 03	1.170	
66955 Pirmasens Winzler Viertel	Wochenblatt Pirmasens	PMS 03	1.820	6.020
66957 Eppenbrunn	Wochenblatt Pirmasens	PMS 04	590	
66957 Kröppen, Hilst & Schweix	Wochenblatt Pirmasens	PMS 04	670	
66957 Obersimten	Wochenblatt Pirmasens	PMS 04	350	
66957 Ruppertsweiler	Wochenblatt Pirmasens	PMS 04	630	
66957 Trulben	Wochenblatt Pirmasens	PMS 04	640	
66957 Vinningen	Wochenblatt Pirmasens	PMS 04	760	3.640
66969 Lemberg	Wochenblatt Pirmasens	PMS 05	1.610	
66981 Münchweiler a.d. Rodalb	Wochenblatt Pirmasens	PMS 05	1.260	2.870
66976 Rodalben	Wochenblatt Pirmasens	PMS 06	3.090	3.090
66978 Clausen	Wochenblatt Pirmasens	PMS 07	620	
66978 Donsieders	Wochenblatt Pirmasens	PMS 07	390	
66978 Leimen	Wochenblatt Pirmasens	PMS 07	400	
66978 Merzalben	Wochenblatt Pirmasens	PMS 07	520	1.930
67714 Waldfischbach-Burgalben	Wochenblatt Pirmasens	PMS 08	2.150	2.150
66504 Bottenbach	Wochenblatt Pirmasens	PMS 09	300	
66506 Maßweiler	Wochenblatt Pirmasens	PMS 09	430	
66507 Reifenberg	Wochenblatt Pirmasens	PMS 09	330	
66509 Rieschweiler-Mühlbach	Wochenblatt Pirmasens	PMS 09	920	
66987 Thaleischweiler-Fröschen	Wochenblatt Pirmasens	PMS 09	1.500	
66989 Höheinöd	Wochenblatt Pirmasens	PMS 09	630	
66989 Höhfröschen, Höheischweiler & Nünschweiler	Wochenblatt Pirmasens	PMS 09	1.120	
66989 Petersberg	Wochenblatt Pirmasens	PMS 09	370	5.600
66919 Hermersberg	Wochenblatt Pirmasens	PMS 10	760	
66851 Horbach & Steinalben	Wochenblatt Pirmasens	PMS 10	460	
67715 Geiselberg	Wochenblatt Pirmasens	PMS 10	400	
67716 Heltersberg	Wochenblatt Pirmasens	PMS 10	860	
67718 Schmalenberg	Wochenblatt Pirmasens	PMS 10	325	2.805
				39.705

WOCHENBLATT

REPORTER.DE

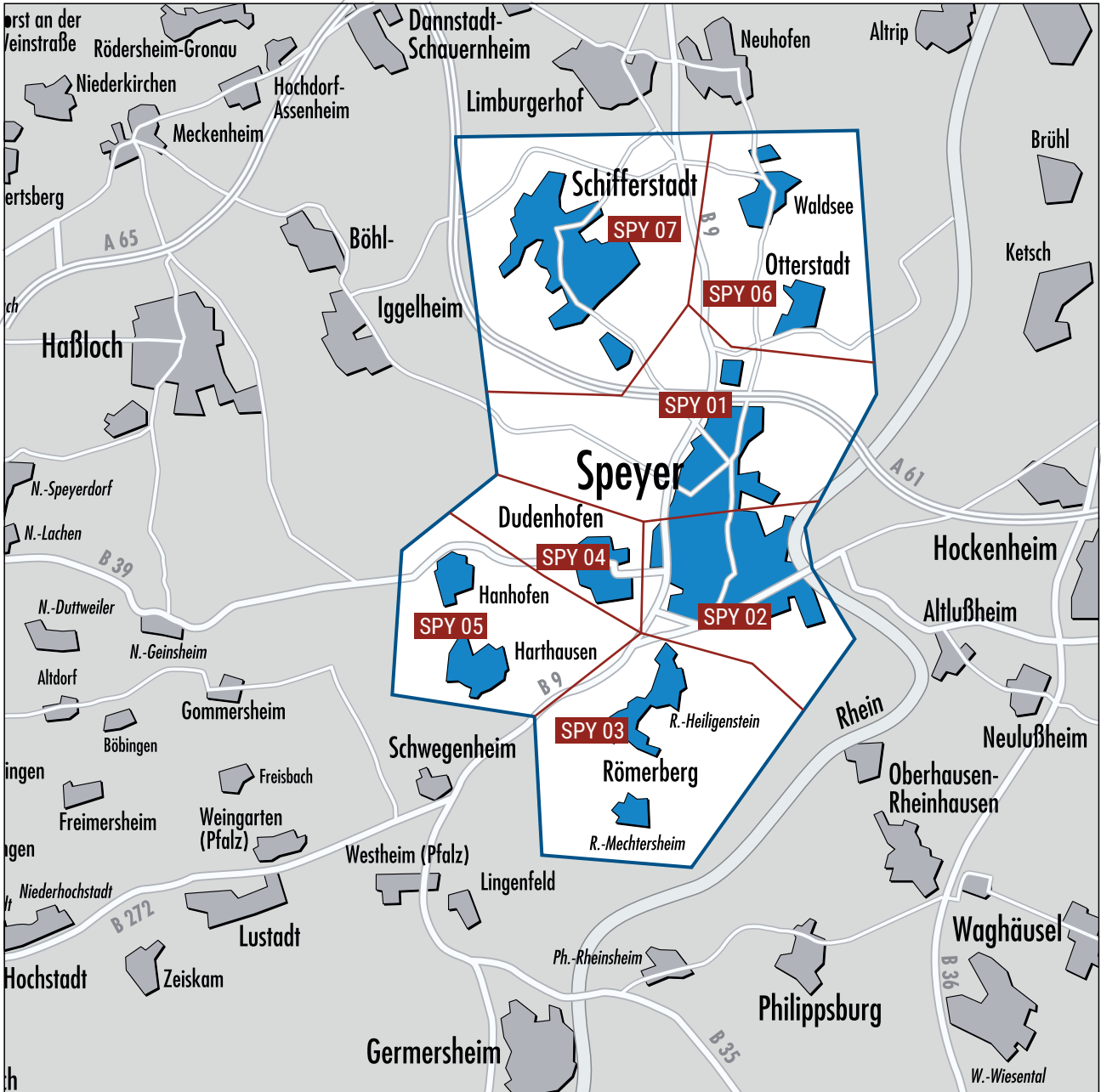
SPEYER & UMGEBUNG



WOCHENBLATT REPORTER.DE

SPEYER & UMGEBUNG

Belegungseinheiten für Prospekte/Beilagen



WOCHENBLATT

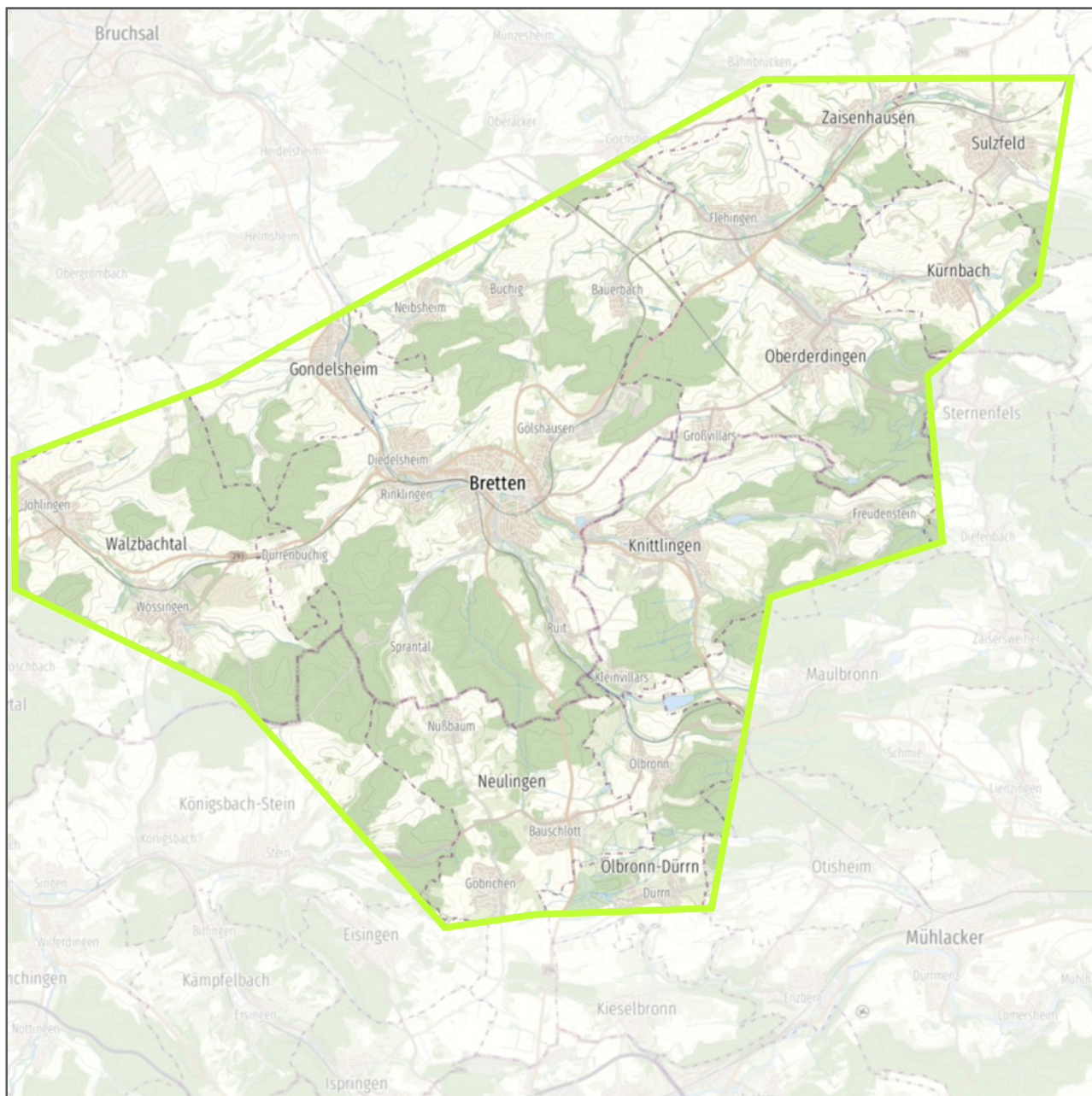
REPORTER.DE

SPEYER & UMGEBUNG

Belegungseinheiten/Auflagenzahlen für Prospekte/Beilagen

Belegungseinheit	Ausgabe	BBE	Auflage	Summe BBE
67346 Speyer Im Erlich	Wochenblatt Speyer	SPY 01	2.465	
67346 Speyer Mitte Ost	Wochenblatt Speyer	SPY 01	1.290	
67346 Speyer Nord	Wochenblatt Speyer	SPY 01	2.300	
67346 Speyer Nördl. Autobahn & Rinkenbergerhof	Wochenblatt Speyer	SPY 01	550	
67346 Speyer Nordost	Wochenblatt Speyer	SPY 01	800	
67346 Speyer Nordwest	Wochenblatt Speyer	SPY 01	570	7.975
67346 Speyer Mitte Nord	Wochenblatt Speyer	SPY 02	1.170	
67346 Speyer Mitte Süd	Wochenblatt Speyer	SPY 02	1.100	
67346 Speyer Neuland & Vogelsang	Wochenblatt Speyer	SPY 02	1.710	
67346 Speyer Süd	Wochenblatt Speyer	SPY 02	1.890	
67346 Speyer West	Wochenblatt Speyer	SPY 02	3.260	9.130
67354 Römerberg	Wochenblatt Speyer	SPY 03	3.760	3.760
67373 Dudenhofen	Wochenblatt Speyer	SPY 04	2.250	2.250
67374 Hanhofen	Wochenblatt Speyer	SPY 05	940	
67376 Harthausen	Wochenblatt Speyer	SPY 05	1.310	2.250
67165 Waldsee	Wochenblatt Speyer	SPY 06	2.260	
67166 Otterstadt	Wochenblatt Speyer	SPY 06	1.340	3.600
67105 Schifferstadt	Wochenblatt Speyer	SPY 07	7.225	7.225
			36.190	

der **KURIER** Ausgabe: BRETTEN

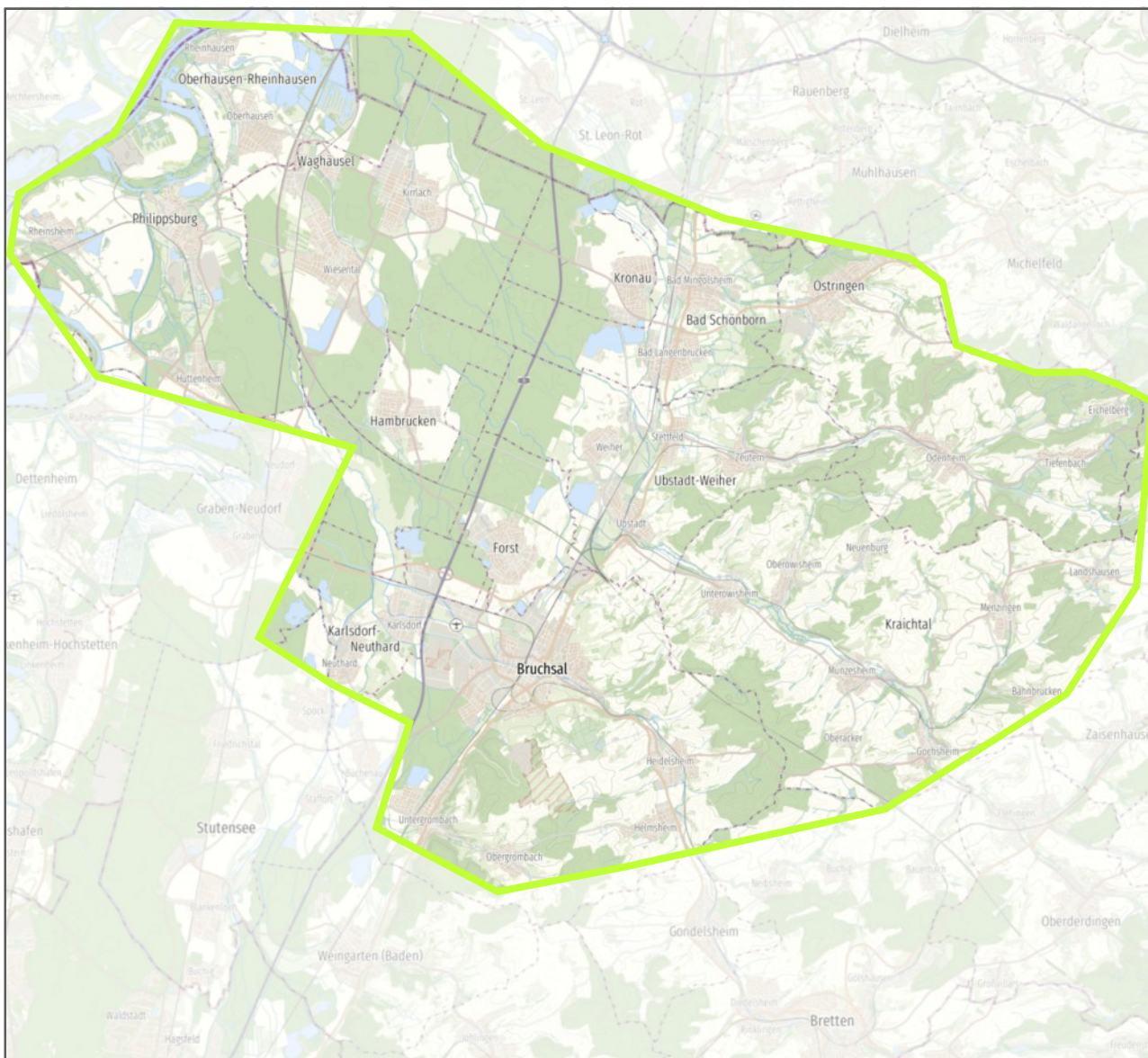



der KURIER Ausgabe: BRETEN

Belegungseinheiten/Auflagenzahlen für Prospekte/Beilagen

Belegungseinheit	Ausgabe	Tour	Auflage	PLZ	Ort / Gebiet	Summe Belegungseinheit
75015 Bretten Bauerbach, Büchig, Gölshausen, Neibsheim, Ruit & Sprantal	Der Kurier Bretten	482	485	75015	Bretten-Bauerbach	4.080
			595	75015	Bretten-Büchig	
			1.215	75015	Bretten-Gölshausen	
			810	75015	Bretten-Neibsheim	
			585	75015	Bretten-Ruit	
			175	75015	Bretten-Sprantal	
75015 Bretten Diedelsheim, Dürrenbüchig, Rinklingen & 75053 Gondelsheim	Der Kurier Bretten	481	1.610	75015	Bretten-Diedelsheim	4.240
			235	75015	Bretten-Dürrenbüchig	
			765	75015	Bretten- Rinklingen	
			1.645	75053	Gondelsheim	
75015 Bretten Mitte	Der Kurier Bretten	472	6.930	75015	Bretten	6.700
75038 Oberderdingen	Der Kurier Bretten	473	1.630	75038	Oberderdingen-FleHINGEN	4.395
			2.250	75038	Oberderdingen-Mitte	
			395	75038	Oberderdingen-Großvillars	
75045 Walzbachtal	Der Kurier Bretten	471	2.275	75045	Walzbachtal-Jöhlingen	3.830
			1.510	75045	Walzbachtal-Wössingen	
75056 Sulzfeld, 75057 Kürnbach & 75059 Zaisenhausen	Der Kurier Bretten	474	1.935	75056	Sulzfeld	3.555
			925	75057	Kürnbach	
			670	75059	Zaisenhausen	
75245 Neulingen	Der Kurier Bretten	483	745	75245	Neulingen-Bauschlott	2.265
			705	75245	Neulingen-Göbrichen	
			475	75245	Neulingen-Nußbaum	
75248 Ölbronn-Dürren	Der Kurier Bretten	483	1.155	75248	Ölbronn-Dürren	1.300
75438 Knittlingen	Der Kurier Bretten	483	2.125	75438	Knittlingen	2.980
			280	75438	Knittlingen-Freudenstein	
			350	75438	Knittlingen-Hohenklingen	
			165	75438	Knittlingen-Kleinvillars	
						33.345

der **KURIER** Ausgabe: BRUCHSAL

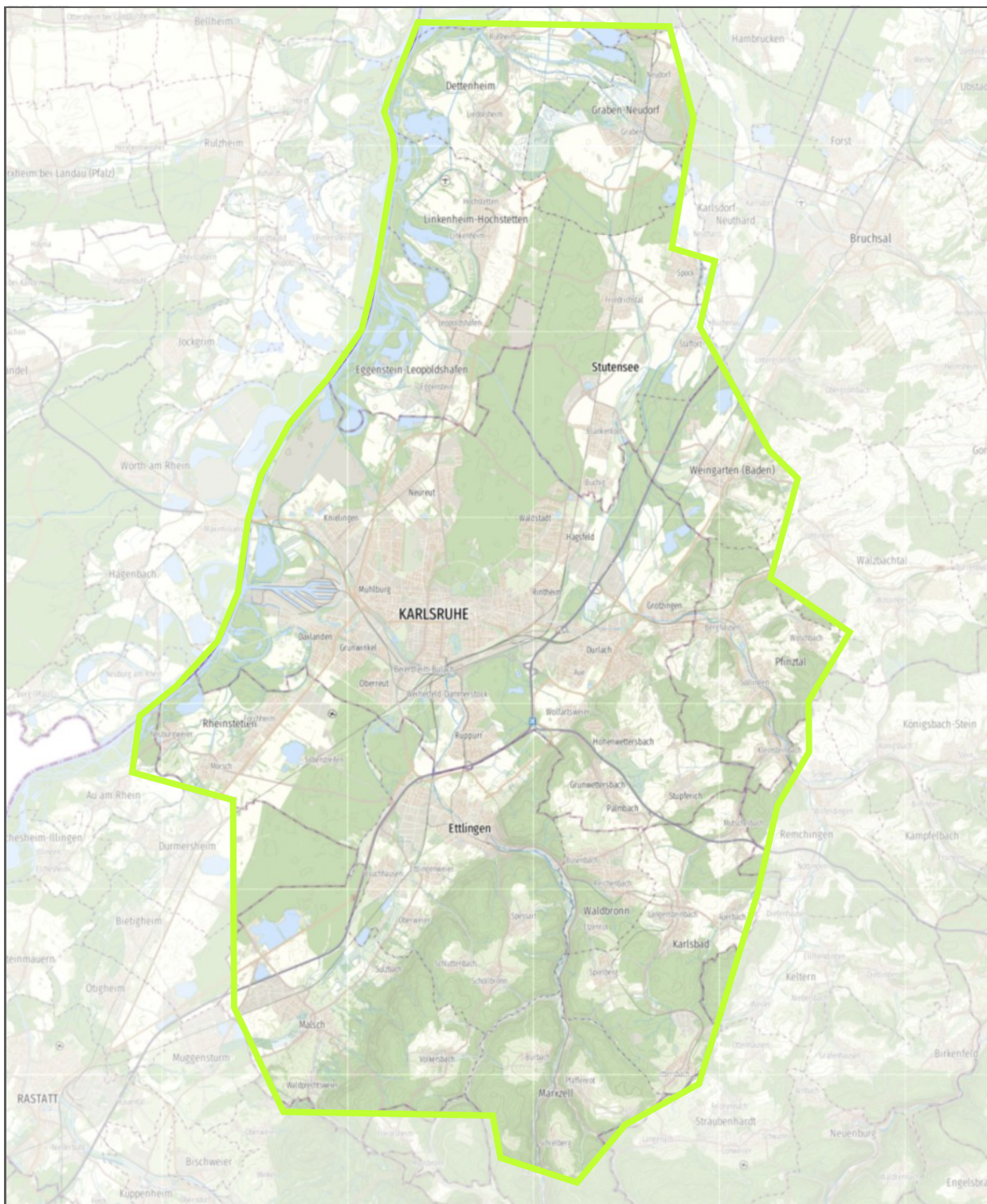



der KURIER Ausgabe: BRUCHSAL

Belegungseinheiten/Auflagenzahlen für Prospekte/Beilagen

Belegungseinheit	Ausgabe	Tour	Auflage	PLZ	Ort / Gebiet	Summe Belegungseinheit
68753 Waghäusel	Der Kurier Bruchsal	443	4.070	68753	Waghäusel-Kirrlach	8.800
			485	68753	Waghäusel-Mitte	
			4.450	68753	Waghäusel-Wiesental	
68794 Oberhausen-Rheinhausen	Der Kurier Bruchsal	442	2.680	68794	Oberhausen	3.795
			1.280	68794	Rheinhausen	
76646 Bruchsal Büchenau, Obergrombach & Untergrombach	Der Kurier Bruchsal	431	1.120	76646	Bruchsal-Büchenau	4.740
			1.000	76646	Bruchsal-Obergrombach	
			2.650	76646	Bruchsal-Untergrombach	
76646 Bruchsal Heildelsheim & Helmsheim	Der Kurier Bruchsal	432	2.095	76646	Bruchsal-Heildelsheim	2.985
			970	76646	Bruchsal-Helmsheim	
76646 Bruchsal Mitte	Der Kurier Bruchsal	422	5.415	76646	Bruchsal	5.190
76646 Bruchsal Nord-Ost	Der Kurier Bruchsal	423	855	76646	Bruchsal	350
76646 Bruchsal Süd-Ost	Der Kurier Bruchsal	433	3.115	76646	Bruchsal	3.420
76646 Bruchsal Süd-West	Der Kurier Bruchsal	421	3.750	76646	Bruchsal	3.610
76661 Philippsburg	Der Kurier Bruchsal	441	1.000	76661	Philippsburg-Huttenheim	5.105
			3.000	76661	Philippsburg-Mitte	
			1.085	76661	Philippsburg-Rheinsheim	
76669 Bad Schönborn	Der Kurier Bruchsal	401	2.490	76669	Bad Schönborn-Langenbrücken	5.050
			2.830	76669	Bad Schönborn-Mingolsheim	
76684 Östringen	Der Kurier Bruchsal	403	250	76684	Östringen-Eichelberg	5.145
			3.020	76684	Östringen- Mitte	
			1.545	76684	Östringen-Odenheim	
			450	76684	Östringen-Tiefenbach	
76689 Karlsdorf-Neuthard	Der Kurier Bruchsal	411	2.715	76689	Karlsdorf	4.260
			1.730	76689	Neuthard	
76694 Forst	Der Kurier Bruchsal	412	3.420	76694	Forst	3.305
76698 Ubstadt-Weiher	Der Kurier Bruchsal	451	905	76698	Ubstadt-Weiher Stettfeld	5.050
			1.515	76698	Weiher	
			1.760	76698	Ubstadt	
			1.000	76698	Ubstadt-Weiher Zeutern	
76703 Kraichtal	Der Kurier Bruchsal	452	270	76703	Kraichtal-Bahnbrücken	5.785
			700	76703	Kraichtal-Gochsheim	
			380	76703	Kraichtal-Landshausen	
			765	76703	Kraichtal-Menzingen	
			1.100	76703	Kraichtal-Münzesheim	
			190	76703	Kraichtal-Neuenbürg	
			250	76703	Kraichtal-Oberacker	
			740	76703	Kraichtal-Oberöwisheim	
1.430	76703	Kraichtal-Unteröwisheim				
76707 Hambrücken	Der Kurier Bruchsal	413	2.355	76707	Hambrücken	2.355
76709 Kronau	Der Kurier Bruchsal	402	2.425	76709	Kronau	2.380
						71.325

Badische Woche



Badische Woche

Belegungseinheiten/Auflagenzahlen für Prospekte/Beilagen

Belegungseinheit	Ausgabe	Tour	Auflage	PLZ	Ort / Gebiet	Summe Belegungseinheit
76131 Karlsruhe Innenstadt I	Badische Woche	310	2.620	76131	Karlsruhe	2.620
76131 Karlsruhe Innenstadt II	Badische Woche	311	3.235	76131	Karlsruhe	3.235
76131 Karlsruhe Oststadt	Badische Woche	370	4.910	76131	Karlsruhe	4.910
76131 Karlsruhe Rintheim	Badische Woche	371	2.910	76131	Karlsruhe	2.910
76133 Karlsruhe Nordstadt	Badische Woche	305	1.255	76133	Karlsruhe	1.255
76133 Karlsruhe Südweststadt	Badische Woche	350	1.920	76133	Karlsruhe	1.920
76133 Karlsruhe Weststadt	Badische Woche	315	1.900	76133	Karlsruhe	1.900
76135 Karlsruhe Beiertheim	Badische Woche	352	1.490	76135	Karlsruhe	1.490
76135 Karlsruhe Bulach	Badische Woche	352	1.210	76135	Karlsruhe	1.210
76135 Karlsruhe Südweststadt	Badische Woche	352	885	76135	Karlsruhe	885
76135 Karlsruhe Weststadt	Badische Woche	316	2.705	76135	Karlsruhe	2.705
76137 Karlsruhe Südstadt I	Badische Woche	354	4.140	76137	Karlsruhe	4.140
76137 Karlsruhe Südstadt II	Badische Woche	355	2.670	76137	Karlsruhe	2.670
76137 Karlsruhe Südweststadt	Badische Woche	351	3.995	76137	Karlsruhe	3.995
76139 Karlsruhe Hagsfeld	Badische Woche	375	2.525	76139	Karlsruhe	2.525
76139 Karlsruhe Waldstadt	Badische Woche	376	5.010	76139	Karlsruhe	5.010
76149 Karlsruhe Neureut Kirchfeld	Badische Woche	329	1.900	76149	Karlsruhe	1.900
76149 Karlsruhe Neureut Mitte (inkl. Heide)	Badische Woche	330	5.880	76149	Karlsruhe	5.880
76149 Karlsruhe Nordstadt	Badische Woche	306	1.745	76149	Karlsruhe	1.745
76185 Karlsruhe Grünwinkel	Badische Woche	343	2.210	76185	Karlsruhe	2.210
76185 Karlsruhe Mühlburg I	Badische Woche	320	2.310	76185	Karlsruhe	2.310
76185 Karlsruhe Mühlburg II	Badische Woche	321	3.615	76185	Karlsruhe	3.615
76185 Karlsruhe Nordweststadt	Badische Woche	332	2.100	76185	Karlsruhe	2.100
76185 Karlsruhe Weststadt	Badische Woche	317	1.680	76185	Karlsruhe	1.680
76187 Karlsruhe Knielingen	Badische Woche	331	4.615	76187	Karlsruhe	4.615
76187 Karlsruhe Nordweststadt	Badische Woche	333	3.300	76187	Karlsruhe	3.300
76189 Karlsruhe Daxlanden (inkl. 76185 Albsiedlung)	Badische Woche	341	3.255	76189	Karlsruhe	3.255
76189 Karlsruhe Daxlanden Rheinstrandsiedlung	Badische Woche	340	2.330	76189	Karlsruhe	2.330
76189 Karlsruhe Heidenstücker	Badische Woche	344	1.835	76189	Karlsruhe	1.835
76189 Karlsruhe Oberreut	Badische Woche	345	3.980	76189	Karlsruhe	3.980
76199 Karlsruhe Dammerstock & Weiherfeld	Badische Woche	361	930	76199	Karlsruhe-Dammerstock	
			1.160	76199	Karlsruhe-Weiherfeld	2.090
76199 Karlsruhe Rüppurr	Badische Woche	360	4.735	76199	Karlsruhe	4.735
76227 Karlsruhe Durlach Aue (inkl. Killisfeld)	Badische Woche	380	6.865	76227	Karlsruhe	6.865



Badische Woche

Belegungseinheiten/Auflagenzahlen für Prospekte/Beilagen

Belegungseinheit	Ausgabe	Tour	Auflage	PLZ	Ort / Gebiet	Summe Belegungseinheit
76227 Karlsruhe Durlach Mitte (inkl. Geigersberg, Dornwaldsiedlung, Untermühsiedlung)	Badische Woche	379	5.385	76227	Karlsruhe	5.385
76228 Karlsruhe Bergwald, Hohenwettersbach & Wolfartsweier	Badische Woche	382	500	76228	Karlsruhe-Bergwald	3.060
			1.090	76228	Karlsruhe-Hohenwettersbach	
			1.470	76228	Karlsruhe-Wolfartsweier	
76228 Karlsruhe Grünwettersbach, Palmbach & Stupferich	Badische Woche	383	1.575	76228	Karlsruhe-Grünwettersbach	3.710
			880	76228	Karlsruhe-Palmbach	
			1.255	76228	Karlsruhe-Stupferich	
76229 Karlsruhe Grötzingen	Badische Woche	381	4.035	76229	Karlsruhe	4.035
76275 Ettlingen Bruchhausen	Badische Woche	391	2.290	76275	Ettlingen	2.290
			1.250	76275	Ettlingen-Ettlingenweier	
			600	76275	Ettlingen-Oberweier	
76275 Ettlingen Ettlingenweier, Oberweier, Schöllbronn, Spessart & Schluttenbach	Badische Woche	392	390	76275	Ettlingen-Schluttenbach	4.870
			1.345	76275	Ettlingen-Schöllbronn	
			1.285	76275	Ettlingen-Spessart	
			3.490	76275	Ettlingen	
76275 Ettlingen Mitte I	Badische Woche	389	3.490	76275	Ettlingen	3.490
76275 Ettlingen Mitte II	Badische Woche	390	6.750	76275	Ettlingen	6.750
76287 Rheinstetten Forchheim	Badische Woche	941	3.790	76287	Rheinstetten	3.790
76287 Rheinstetten Mörsch & Neuburgweier	Badische Woche	940	4.060	76287	Rheinstetten-Mörsch	5.110
			1.050	76287	Rheinstetten-Neuburgweier	
76297 Stutensee Blankenloch & Büchig	Badische Woche	751	3.145	76297	Stutensee-Blankenloch	4.755
			1.610	76297	Stutensee-Büchig	
			2.055	76297	Stutensee-Friedrichstal	
76297 Stutensee Friedrichstal, Spöck & Staffort	Badische Woche	750	1.940	76297	Stutensee-Spöck	4.780
			785	76297	Stutensee-Staffort	
			880	76307	Karlsbad-Auerbach	
76307 Karlsbad	Badische Woche	960	1.220	76307	Karlsbad-Ittersbach	6.960
			2.790	76307	Karlsbad-Langensteinbach	
			780	76307	Karlsbad-Mutschelbach	
			1.290	76307	Karlsbad-+Spielberg	



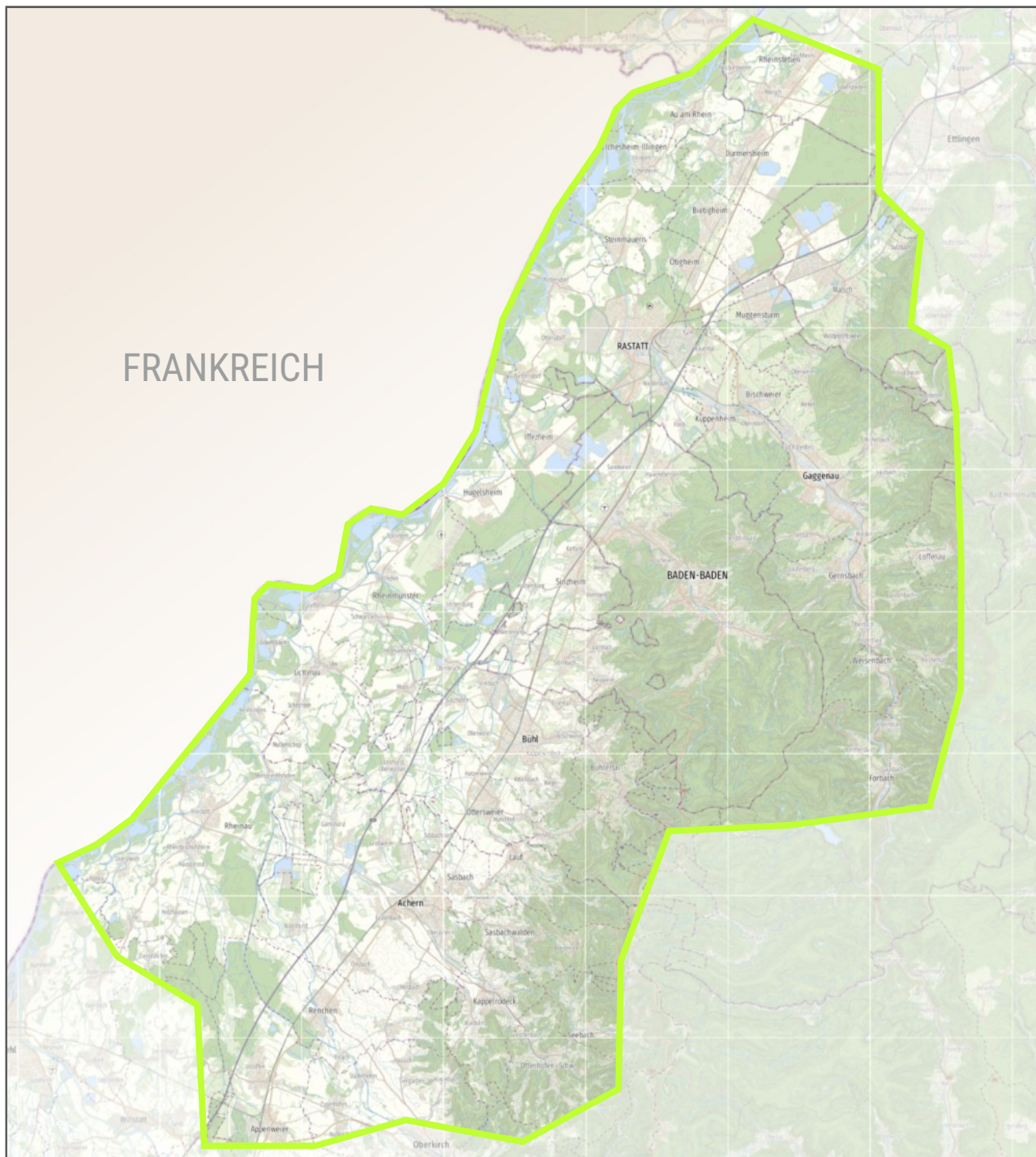
Badische Woche

Belegungseinheiten/Auflagenzahlen für Prospekte/Beilagen

Belegungseinheit	Ausgabe	Tour	Auflage	PLZ	Ort / Gebiet	Summe Belegungseinheit
76316 Malsch	Badische Woche	920	3.990		76316 Malsch-Mitte	5.750
			400		76316 Malsch-Sulzbach	
			740		76316 Malsch-Völkersbach	
			620		76316 Malsch-Waldprechtsweier	
76327 Pfinztal	Badische Woche	760 761	2.805		76327 Pfinztal-Berghausen	7.250
			970		76327 Pfinztal-Kleinsteinbach	
			2.410		76327 Pfinztal-Söllingen	
			1.065		76327 Pfinzta-Wöschbach	
76337 Waldbronn	Badische Woche	950	2.360		76337 Waldbronn-Busenbach	5.410
			700		76337 Waldbronn-Etzenrot	
			2.350		76337 Waldbronn-Reichenbach	
76344 Eggenstein-Leopoldshafen	Badische Woche	710	4.105		76344 Eggenstein	7.065
			2.960		76344 Leopoldshafen	
76351 Linkenheim-Hochstetten	Badische Woche	720	2.125		76351 Linkenheim	5.055
			2.930		76351 Hochstetten	
76356 Weingarten	Badische Woche	770	4.035		76356 Weingarten	4.035
76359 Marxzell	Badische Woche	970	130		76359 Marxzell	2.400
			550		76359 Marxzell- Burbach	
			70		76359 Marxzell-Frauenalb	
			950		76359 Marxzell-Pfaffenrot	
			700		76359 Marxzell-Schielberg	
76676 Graben-Neudorf	Badische Woche	790	2.480		76676 Graben	4.740
			2.260		76676 Neudorf	
76706 Dettenheim	Badische Woche	780	1.640		76706 Dettenheim-Liedolsheim	2.660
			1.020		76706 Dettenheim-Rußheim	
						201.175



Verteilung: Wochenmitte





Belegungseinheiten/Auflagenzahlen für Prospekte/Beilagen

Belegungseinheit	Ausgabe	Tour	Auflage	PLZ	Ort / Gebiet	Summe Belegungseinheit
76287 Rheinstetten Forchheim	Wochenjournal WO	1	3.735	76287	Rheinstetten	3.735
76287 Rheinstetten Mörsch & Neuburgweier	Wochenjournal WO	1	3.380	76287	Rheinstetten-Mörsch	4.660
			1.050	76287	Rheinstetten-Neuburgweier	
76316 Malsch	Wochenjournal WO	2	4.245	76316	Malsch-Mitte + Neumalsch	6.125
			380	76316	Malsch-Sulzbach	
			820	76316	Malsch-Völkersbach	
			615	76316	Malsch-Waldprechtsweier	
76437 Rastatt Mitte I	Wochenjournal WO	5	8.515	76437	Rastatt	8.515
76437 Rastatt Mitte II	Wochenjournal WO	6	10.020	76437	Rastatt	10.020
76437 Rastatt OT Ost, 76456 Kuppenheim, 76461 Muggensturm & 76476 Bischweier	Wochenjournal WO	8	210	76437	Rastatt-Förch	10.075
			1.190	76437	Rastatt-Niederbühl	
			605	76437	Rastatt-Raental	
			3.270	76456	Kuppenheim	
			560	76456	Kuppenheim-Oberndorf	
			2.810	76461	Muggensturm	
76437 Rastatt OT West, 76467 Bietigheim, 76470 Ötigheim & 76479 Steinmauern	Wochenjournal WO	4	1.430	76476	Bischweier	9.545
			1.050	76437	Rastatt-Ottersdorf	
			1.385	76437	Rastatt-Plittersdorf	
			850	76437	Rastatt- Wintersdorf	
			2.750	76467	Bietigheim	
76448 Durmersheim, 76474 Au am Rhein & 76477 Elchesheim-Illingen	Wochenjournal WO	3	2.220	76470	Ötigheim	8.455
			1.290	76479	Steinmauern	
			4.490	76448	Durmersheim	
			1.085	76448	Durmersheim-Würmersheim	
76473 Iffezheim & 76549 Hügelsheim	Wochenjournal WO	7	1.470	76474	Au am Rhein	4.325
			1.410	76477	Elchesheim-Illingen	
			2.280	76473	Iffezheim	
76530 Baden-Baden Ebersteinburg, 76532 Baden-Baden Weststadt & 76534 Baden-Baden Lichtental/Geroldsau, Malschbach	Wochenjournal WO	14	2.045	76549	Hügelsheim	6.115
			525	76530	Baden-Baden Ebersteinburg	
			2.860	76532	Baden-Baden Weststadt	
			2.940	76534	Baden-Baden Lichtental/Geroldsau	
76530 Baden-Baden Mitte	Wochenjournal WO	15	40	76534	Baden-Baden Malschbach	6.280
			7.065	76530	Baden-Baden	
76532 Baden-Baden Balg, Haueneberstein, Oos & Sandweier	Wochenjournal WO	13	560	76532	Baden-Baden Balg	8.535
			1.935	76532	Baden-Baden Haueneberstein	
			3.935	76532	Baden-Baden Oos	
			2.105	76532	Baden-Baden Sandweier	





Belegungseinheiten/Auflagenzahlen für Prospekte/Beilagen

Belegungseinheit	Ausgabe	Tour	Auflage	PLZ	Ort / Gebiet	Summe Belegungseinheit
76534 Baden-Baden Neuweier, Steinbach/Umweg & Varnhalt & 76547 Sinzheim	Wochenjournal WO	16	945	76534	Baden-Baden Neuweier	
			1.825	76534	Baden-Baden Steinbach/Umweg	
			790	76534	Baden-Baden Varnhalt	
			50	76547	Sinzheim-Ebenung	
			305	76547	Sinzheim-Halberstung	
			1.200	76547	Sinzheim-Kartung/Litzlung	
			390	76547	Sinzheim- Leiberstung	
			1.895	76547	Sinzheim-Mitte	
			175	76547	Sinzheim-Müllhofen	
			90	76547	Sinzheim-Schiftung	
			635	76547	Sinzheim-Vormberg	
465	76547	Sinzheim-Winden	8.765			
76571 Gaggenau Bad Rotenfels & Mitte	Wochenjournal WO	10	2.260	76571	Gaggenau-Bad Rotenfels	
			5.450	76571	Gaggenau-Mitte	
76571 Gaggenau OT	Wochenjournal WO	9	270	76571	Gaggenau-Freiolsheim	
			1.050	76571	Gaggenau-Hörden	
			880	76571	Gaggenau-Michelbach	
			40	76571	Gaggenau-Moosbronn	
			155	76571	Gaggenau-Niederweier	
			400	76571	Gaggenau-Niederweier	
			2.320	76571	Gaggenau-Ottenau	
			735	76571	Gaggenau-Selbach	
			645	76571	Gaggenau-Sulzbach	
			65	76571	Gaggenau-Winkel	
76593 Gernsbach Hilpertsau, Reichental & 76596 Forbach & 76599 Weisenbach	Wochenjournal WO	12	485	76593	Gernsbach-Hilpertsau	
			350	76593	Gernsbach-Reichental	
			350	76596	Forbach-Bermersbach	
			345	76596	Forbach-Gausbach	
			360	76596	Forbach-Langenbrand	
			940	76596	Forbach-Mitte	
			825	76599	Weisenbach	
125	76599	Weisenbach-Au	3.780			
76593 Gernsbach Lautenbach, Mitte, Obertsrot, Scheuern, Staufenberg & 76597 Loffenau	Wochenjournal WO	11	250	76593	Gernsbach-Lautenbach	
			3.670	76593	Gernsbach-Mitte	
			490	76593	Gernsbach-Obertsrot	
			970	76593	Gernsbach-Scheuern	
			715	76593	Gernsbach-Staufenberg	
1.135	76597	Loffenau	7.230			





Belegungseinheiten/Auflagenzahlen für Prospekte/Beilagen

Belegungseinheit	Ausgabe	Tour	Auflage	PLZ	Ort / Gebiet	Summe Belegungseinheit
77767 Appenweiler & 77871 Renchen	Wochenjournal WO	22	1.935	77767	Appenweiler	6.920
			1.320	77767	Appenweiler-Urloffen/Zimmern	
			1.885	77871	Renchen	
			360	77871	Renchen-Erlach	
			715	77871	Renchen-Ulm	
77815 Bühl Mitte	Wochenjournal WO	19	5.365	77815	Bühl	5.465
77815 Bühl OT Ost & 77830 Bühlertal	Wochenjournal WO	20	945	77815	Bühl-Altschweier	7.625
			885	77815	Bühl- Eisental/Müllenbach	
			755	77815	Bühl-Kappelwindeck	
			805	77815	Bühl-Neusatz/Neusatzeck	
			255	77815	Bühl-Riegel	
			265	77815	Bühl-Rittersbach	
			215	77815	Bühl-Waldmatt	
			3.500	77830	Bühlertal	
			77815 Bühl OT West & 77833 Ottersweier	Wochenjournal WO	18	
305	77815	Bühl-Moos				
250	77815	Bühl-Oberbruch				
205	77815	Bühl-Oberweiler				
1.260	77815	Bühl-Vimbuch				
1.040	77815	Bühl-Weitenung				
60	77833	Ottersweier-Breithurst				
75	77833	Ottersweier-Haft				
330	77833	Ottersweier-Hatzenweiler				
165	77833	Ottersweier-Hub				
1.380	77833	Ottersweier-Mitte				
520	77833	Ottersweier-Unzhurst				
30	77833	Ottersweier-Walzfeld				
125	77833	Ottersweier-Zell				
77836 Rheinmünster & 77839 Lichtenau	Wochenjournal WO	17	900	77836	Rheinmünster-Greffern	5.275
			100	77836	Rheinmünster-Hildmannsfeld	
			680	77836	Rheinmünster-Schwarzach	
			705	77836	Rheinmünster-Söllingen	
			720	77836	Rheinmünster-Stollhofen	
			210	77839	Lichtenau-Grauelsbaum	
			955	77839	Lichtenau-Mitte	
			155	77839	Lichtenau-Muckenschopf	
			440	77839	Lichtenau-Scherzheim	
410	77839	Lichtenau-Ulm				



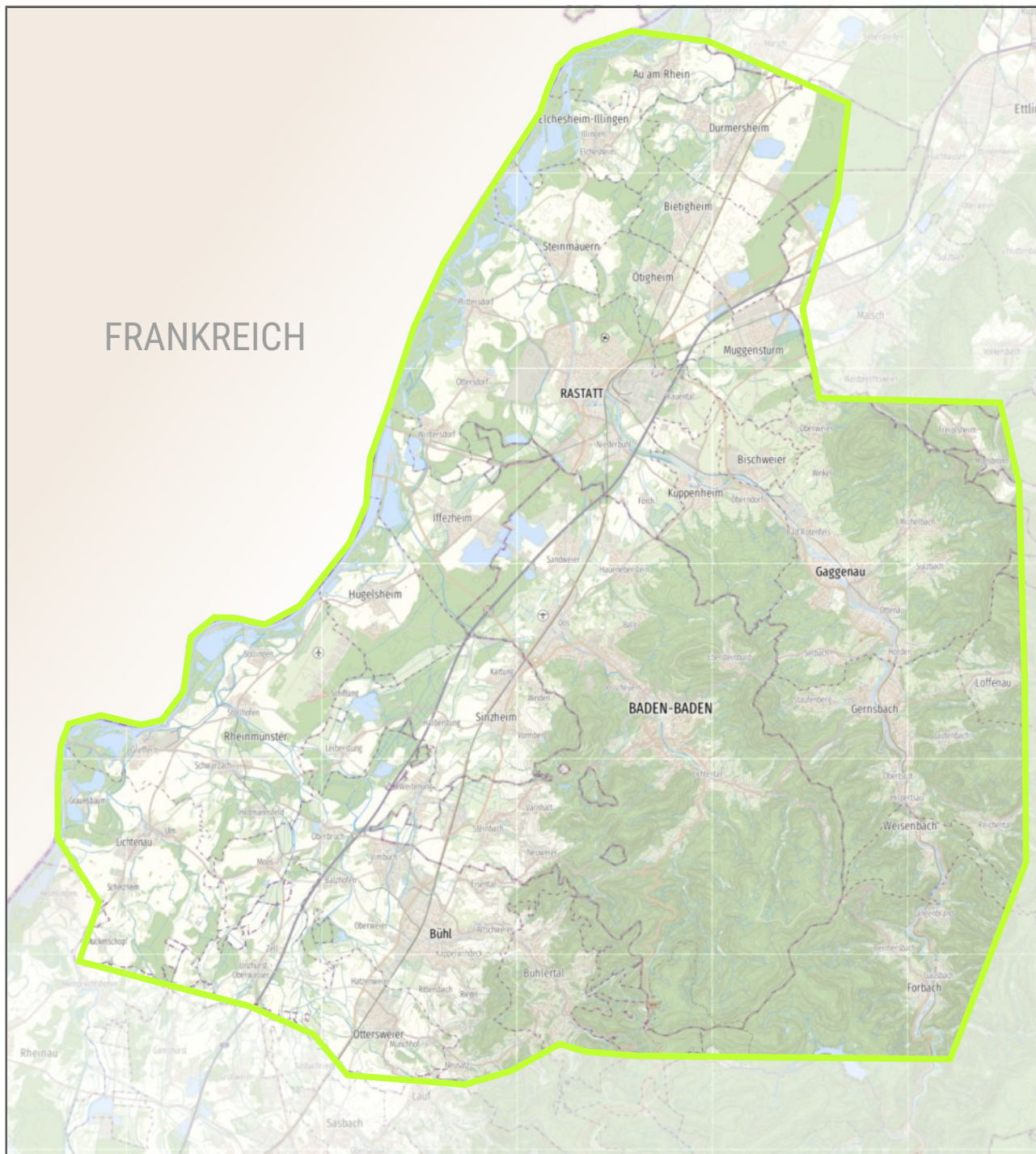


Belegungseinheiten/Auflagenzahlen für Prospekte/Beilagen

Belegungseinheit	Ausgabe	Tour	Auflage	PLZ	Ort / Gebiet	Summe Belegungseinheit
77855 Achern Mitte & OT Süd-Ost	Wochenjournal WO	21	5.670	77855	Achern-Mitte	
			1.855	77855	Achern-Oberachern	
			1.015	77855	Achern-Fautenbach	
			665	77855	Achern-Önsbach	
			645	77855	Achern-Mösbach	
						9.660
77855 Achern OT Nord-West & 77866 Rheinau	Wochenjournal WO	24	260	77855	Achern-Gamshurst	
			430	77855	Achern-Großweier	
			380	77855	Achern-Sasbachried	
			505	77855	Achern-Wagshurst	
			400	77866	Rheinau-Diersheim	
			830	77866	Rheinau-Freistett	
			555	77866	Rheinau-Hausgereut	
			450	77866	Rheinau-Helmlingen	
			330	77866	Rheinau-Holzhausen	
			350	77866	Rheinau-Honau	
			1.495	77866	Rheinau-Linx	
690	77866	Rheinau-Memprechtshofen				
200	77866	Rheinau-Rheinbischofsheim				
						6.760
77876 Kappelrodeck, 77880 Sasbach, 77883 Ottenhöfen, 77886 Lauf, 77887 Sasbachwalden & 77889 Seebach	Wochenjournal WO	23	1.235	77876	Kappelrodeck	
			1.465	77876	Kappelrodeck-Waldulm	
			1.705	77880	Sasbach	
			805	77880	Sasbach-Obersasbach	
			885	77883	Ottenhöfen	
			140	77883	Ottenhöfen-Furschenbach	
			220	77883	Ottenhöfen-Unterswasser	
			1.645	77886	Lauf	
			655	77887	Sasbachwalden	
			340	77889	Seebach	
						9.005
						177.190

WO ZUM SONNTAG

Verteilung: Wochenende





Belegungseinheiten/Auflagenzahlen für Prospekte/Beilagen

Belegungseinheit	Ausgabe	Tour	Auflage	PLZ	Ort / Gebiet	Summe Belegungseinheit
76437 Rastatt Mitte I	WO zum Sonntag	5	8.515	76437	Rastatt	8.515
76437 Rastatt Mitte II	WO zum Sonntag	6	10.020	76437	Rastatt	
76437 Rastatt OT Ost, 76456 Kuppenheim, 76461 Muggensturm & 76476 Bischweier	WO zum Sonntag	8	210	76437	Rastatt-Förch	
			1.190	76437	Rastatt-Niederbühl	
			605	76437	Rastatt-Raumental	
			3.270	76456	Kuppenheim	
			560	76456	Kuppenheim-Oberndorf	
			2.810	76461	Muggensturm	
			1.430	76476	Bischweier	10.020
76437 Rastatt OT West, 76467 Bietigheim, 76470 Ötigheim & 76479 Steinmauern	WO zum Sonntag	4	1.050	76437	Rastatt-Ottersdorf	
			1.385	76437	Rastatt-Plittersdorf	
			850	76437	Rastatt- Wintersdorf	
			2.750	76467	Bietigheim	
			2.220	76470	Ötigheim	
			1.290	76479	Steinmauern	
			4.490	76448	Durmersheim	9.545
76448 Durmersheim, 76474 Au am Rhein & 76477 Elchesheim-Illingen	WO zum Sonntag	3	1.085	76448	Durmersheim-Würmersheim	
			1.470	76474	Au am Rhein	
			1.410	76477	Elchesheim-Illingen	
			2.280	76473	Iffezheim	
76473 Iffezheim & 76549 Hügelsheim	WO zum Sonntag	7	2.045	76549	Hügelsheim	4.325
76530 Baden-Baden Ebersteinburg, 76532 Baden-Baden Weststadt & 76534 Baden-Baden Lichtental/Geroldsau, Malschbach	WO zum Sonntag	14	525	76530	Baden-Baden Ebersteinburg	
			2.860	76532	Baden-Baden Weststadt	
			2.940	76534	Baden-Baden Lichtental/Geroldsau	
			40	76534	Baden-Baden Malschbach	
			7.065	76530	Baden-Baden	
76530 Baden-Baden Mitte	WO zum Sonntag	15	560	76532	Baden-Baden Balg	6.280
76532 Baden-Baden Balg, Haueneberstein, Oos & Sandweier	WO zum Sonntag	13	1.935	76532	Baden-Baden Haueneberstein	
			3.935	76532	Baden-Baden Oos	
			2.105	76532	Baden-Baden Sandweier	
			945	76534	Baden-Baden Neuweier	
			1.825	76534	Baden-Baden Steinbach/Umweg	
76534 Baden-Baden Neuweier, Steinbach/Umweg & Varnhalt & 76547 Sinzheim	WO zum Sonntag	16	790	76534	Baden-Baden Varnhalt	
			50	76547	Sinzheim-Ebenung	
			305	76547	Sinzheim-Halberstung	
			1.200	76547	Sinzheim-Kartung/Litzlung	
			390	76547	Sinzheim- Leiberstung	
			1.895	76547	Sinzheim-Mitte	
			175	76547	Sinzheim-Müllhofen	
			90	76547	Sinzheim-Schiftung	
			635	76547	Sinzheim-Vormberg	
			465	76547	Sinzheim-Winden	
					8.765	





Belegungseinheiten/Auflagenzahlen für Prospekte/Beilagen

Belegungseinheit	Ausgabe	Tour	Auflage	PLZ	Ort / Gebiet	Summe Belegungseinheit
76571 Gaggenau Bad Rotenfels & Mitte	WO zum Sonntag	10	2.260	76571	Gaggenau-Bad Rotenfels	7.710
			5.450	76571	Gaggenau-Mitte	
			270	76571	Gaggenau-Freiolsheim	
			1.050	76571	Gaggenau-Hörden	
			880	76571	Gaggenau-Michelbach	
76571 Gaggenau OT	WO zum Sonntag	9	40	76571	Gaggenau-Moosbronn	6.560
			155	76571	Gaggenau-Niederweier	
			400	76571	Gaggenau-Niederweier	
			2.320	76571	Gaggenau-Ottenau	
			735	76571	Gaggenau-Selbach	
76593 Gernsbach Hilpertsau, Reichental & 76596 Forbach & 76599 Weisenbach	WO zum Sonntag	12	645	76571	Gaggenau-Sulzbach	3.780
			65	76571	Gaggenau-Winkel	
			485	76593	Gernsbach-Hilpertsau	
			350	76593	Gernsbach-Reichental	
			350	76596	Forbach-Bermersbach	
			345	76596	Forbach-Gausbach	
			360	76596	Forbach-Langenbrand	
76593 Gernsbach Lautenbach, Mitte, Obertsrot, Scheuern, Staufenberg & 76597 Loffenau	WO zum Sonntag	11	940	76596	Forbach-Mitte	7.230
			825	76599	Weisenbach	
			125	76599	Weisenbach-Au	
			250	76593	Gernsbach-Lautenbach	
			3.670	76593	Gernsbach-Mitte	
77815 Bühl Mitte	WO zum Sonntag	19	490	76593	Gernsbach-Obertsrot	5.465
			970	76593	Gernsbach-Scheuern	
			715	76593	Gernsbach-Staufenberg	
77815 Bühl OT Ost & 77830 Bühlertal	WO zum Sonntag	20	1.135	76597	Loffenau	7.625
			5.365	77815	Bühl	
			945	77815	Bühl-Altschweier	
			885	77815	Bühl- Eisental/Müllenbach	
			755	77815	Bühl-Kappelwindeck	
			805	77815	Bühl-Neusatz/Neusatzack	
			255	77815	Bühl-Riegel	
265	77815	Bühl-Rittersbach				
215	77815	Bühl-Waldmatt				
3.500	77830	Bühlertal				





Belegungseinheiten/Auflagenzahlen für Prospekte/Beilagen

Belegungseinheit	Ausgabe	Tour	Auflage	PLZ	Ort / Gebiet	Summe Belegungseinheit
77815 Bühl OT West & 77833 Ottersweier	WO zum Sonntag	18	305	77815	Bühl-Balzhofen	6.050
			305	77815	Bühl-Moos	
			250	77815	Bühl-Oberbruch	
			205	77815	Bühl-Oberweier	
			1.260	77815	Bühl-Vimbuch	
			1.040	77815	Bühl-Weitenung	
			60	77833	Ottersweier-Breithurst	
			75	77833	Ottersweier-Haft	
			330	77833	Ottersweier-Hatzenweier	
			165	77833	Ottersweier-Hub	
			1.380	77833	Ottersweier-Mitte	
			520	77833	Ottersweier-Unzhurst	
			30	77833	Ottersweier-Walzfeld	
			125	77833	Ottersweier-Zell	
77836 Rheinmünster & 77839 Lichtenau	WO zum Sonntag	17	900	77836	Rheinmünster-Greffern	5.275
			100	77836	Rheinmünster-Hildmannsfeld	
			680	77836	Rheinmünster-Schwarzach	
			705	77836	Rheinmünster-Söllingen	
			720	77836	Rheinmünster-Stollhofen	
			210	77839	Lichtenau-Grauelsbaum	
			955	77839	Lichtenau-Mitte	
			155	77839	Lichtenau-Muckenschopf	
			440	77839	Lichtenau-Scherzheim	
			410	77839	Lichtenau-Ulm	
						130.325

Technische Daten für Verteilobjekte

Für eine qualitativ hochwertige, maschinelle Verarbeitung von Verteilobjekten ist die Einhaltung technischer Rahmenbedingungen notwendig. Diese sind unten aufgeführt. Im Zweifelsfall oder bei Sonderformaten ist der SÜWE Vertriebs- und Dienstleistungs-Gesellschaft mbH & Co. KG ein Muster zur Begutachtung zukommen zu lassen.

Format und Verarbeitung

* das Mindestformat darf keinesfalls unterschritten werden, da sonst eine maschinelle Verarbeitung nicht möglich ist.

Einzelblätter (Flyer)

Mindestformat 105 mm x 148 mm (DIN A6)*
 Maximalformat 240 mm x 320 mm (B x H)
 Flächengewichte:
 DIN A6: MIN 170 g/m², MAX 300 g/m²
 DIN A5: MIN 145 g/m², MAX 300 g/m²
 DIN A4: MIN 120 g/m², MAX 300 g/m²
 DIN A3 auf A4 gefalzt: MIN 60 g/m², MAX 300 g/m²

Mehrseitige Verteilobjekte (z.B. Prospekte)

Mindestformat 105 mm x 148 mm (DIN A6)*
 Maximalformat 240 mm x 320 mm (B x H)
 Gewichte:
 Mindestgewicht / Exemplar 6 g
 Maximalgewicht / Exemplar 130 g
 Höheres Gewicht auf Anfrage.

Zulässige Falzarten:

Kreuzbruch, Wickelfalz, Parallelfalz, Mittelfalz.
 Alle Prospekte müssen rechteckig, formatgleich und sauber geschnitten sein. Postkarten oder andere Einleger sind im Prospekt grundsätzlich innen anzukleben und nur mit Streichleimung zu versehen. Einleger müssen generell mittig im Prospekt liegen. Wenn die Kante eine Länge von 210 mm überschreitet, muss der Falz des Produktes an der längeren Kante sein. Bei allen Abweichungen sprechen Sie bitte vorab unsere Abteilung Prospektzustellung unter Tel. 0621 572498-31 an.

Ausschluss:

Der Ausschluss von Konkurrenzprospekten kann nicht garantiert werden. Prospekte mit Fremdwerbung können nicht verteilt werden.

Probelauf:

Von der Richtlinie abweichende Verteilobjekte, z.B. Sonderformate, Warenproben, besondere Bedruckstoffe, bedürfen der Abstimmung und gegebenenfalls eines Testlaufes. Dies gilt ebenso zur Gewährleistung der optimalen Verarbeitung, insbesondere bei glatten, haftenden Produkten.

Aufgrund der maschinellen Verarbeitung soll die Liefermenge wie folgt erhöht werden (abgerechnet wird die gebuchte Menge):

Verteilmenge	Liefermenge
bis 20.000 Ex.	200 Exemplare mehr
bis 100.000 Ex.	1 % mehr
ab 100.001 Ex.	1000 Exemplare mehr

Für mehr als bestellt angelieferte Verteilobjekte kann keine Gewähr übernommen werden.

Richtlinien zur Anlieferung

Bei maschineller Verarbeitung müssen die Prospekte lose auf Paletten, nicht verschnürt und nicht in einzelnen Kartons angeliefert werden. Bei Anlieferung von Hochglanzprospekten muss zwischen Palette und Prospekten ein Rutschschutz vorhanden sein (Zwischenlage, Gummimatte, o.ä.) Bei Anlieferung in Kartons berechnen wir einen Produktionsmehraufwand von 3,50 EUR/1000 Ex. Die Europaletten müssen gegen Transportschäden und Feuchtigkeit geschützt sein. Die Prospekte müssen auf Paletten bündig gesetzt werden, es sind immer volle Lagen zu setzen. Ein Kantenschutz ist anzubringen. Die Paletten müssen gestreicht und kreuzverschnürt sein. Eine Palettenkennzeichnung (Label) ist an zwei Seiten anzubringen mit folgenden Informationen: Stück pro Palette, Gesamtzahl Prospekte, Palettenanzahl 1/xx, Stück pro Bündelung, Bezeichnung und Erscheinungsdatum. Bei der Direktverteilung zur Wochenmitte müssen die Prospekte kreuzverschnürt sein. Papierbanderolen dürfen nicht verwendet werden. Wir behalten uns vor, Mehrkosten weiter zu belasten, welche durch Nichteinhaltung der Anlieferbedingungen entstehen, bis hin zur vollständigen Warenannahmeverweigerung. Bei der Entgegennahme der Lieferung kann die Stückzahl und der einwandfreie Zustand der einzelnen Verteilobjekte nicht geprüft werden. Diese Prüfung bleibt dem Tag der Verarbeitung vorbehalten. Die termingerechte Auftragsausführung ist nur nach Vorlage eines Ausfallmusters 8 Tage vor Zustelltermin möglich. Eine Termingarantie oder Haftung im Falle höherer Gewalt, beschädigter Verteilobjekte oder technischer Störungen kann nicht übernommen werden, ebenso nicht für Einsteckfehler im technischen Bereich (Toleranzgrenze 3%).

Richtlinien zur Abwicklung

Begleitpapiere (Lieferschein):

- Die Lieferung von Beilagen muss grundsätzlich mit einem korrekten Lieferschein begleitet sein, der folgende Angaben enthalten muss:
- Auftragsnummer des Verlages
 - Einsteck- bzw. Erscheinungstermin
 - Beilagentitel oder Artikelnummer bzw. Motiv
 - Absender und Empfänger
 - Gesamtstückzahl der gelieferten Beilagen
 - Zu belegendes Objekt und zu belegende Ausgaben
 - Auftraggeber der Beilage
 - Auslieferungstermin Beilagenhersteller
 - Anzahl der Paletten
 - Stückzahl der Beilagen je Palette

Ferner sind erforderlich:

- Textgleichheit des Lieferscheins zur Palettenkarte
- Raum für Vermerke

Bitte beachten: So können Ihre Prospekte nicht verarbeitet werden

